



WIRTSCHAFTSLUNCH ENTSENDUNG NACH DEUTSCHLAND UND ÖSTERREICH

Rechtliche Stolpersteine bei Arbeitseinsätzen im nahen Ausland

27. Juni 2022 11:30–14:00

Was erwartet Sie heute?





S-GE auf einen Blick

- Non-Profit-Organisation mit über 2'000 Mitgliedern
- **Exportförderung:** Im Auftrag des Bundes (SECO) seit 1927
- **Standortpromotion:** Im Auftrag des SECO und allen Kantonen seit 2008
- Schweizer Präsenz: Hauptsitz in Zürich, Geschäftsstellen in Renens und Lugano
- Globale Präsenz: 27 gemeinsame Aussenstellen mit dem EDA, weitere Märkte über Partnernetzwerke
- Rund 200 Mitarbeitende in der Schweiz und in 31 Ländern

GLOBAL NETWORK

Swiss Business Hubs

- 1 UK & Ireland / London
- 2 Spain / Madrid
- 3 France / Paris
- 4 Germany / Stuttgart
- 5 Italy / Milan
- 6 Austria / Vienna
- 7 Central Europe / Warsaw
- 8 Russia / Moscow
- 9 Turkey / Istanbul
- 10 Southern- and Eastern Africa / Pretoria
- 11 Middle East / Dubai
- 12 India / Mumbai
- 13 Hong Kong
- 14 China / Beijing
- 15 South Korea / Seoul
- 16 Japan / Tokyo
- 17 ASEAN / Singapore
- 18 Indonesia / Jakarta
- 19 Canada / Montreal
- 20 USA / New York City
- 21 Mexico / Mexico City
- 22 Brazil / São Paulo

Additional Offices

- Riyadh
- Doha
- New Delhi
- Shanghai
- Guangzhou
- Osaka
- Hanoi
- Ho Chi Minh City
- Kuala Lumpur
- San Francisco
- Atlanta
- Boston

Trade Points

- 1 Nordics / Stockholm
- 2 Nigeria / Lagos
- 3 Kazakhstan / Astana
- 4 Australia / Sydney
- 5 Chile / Santiago



Unser Dienstleistungsangebot Im Überblick

Beratungspakete

End-to-End digital, einschliesslich Auswahl, Buchung und Lieferung

Digitale Messen, Online-Ausstellerverzeichnis

Virtuelle 360°-Firmenbesuche

Datenbank über Geschäftsmöglichkeiten

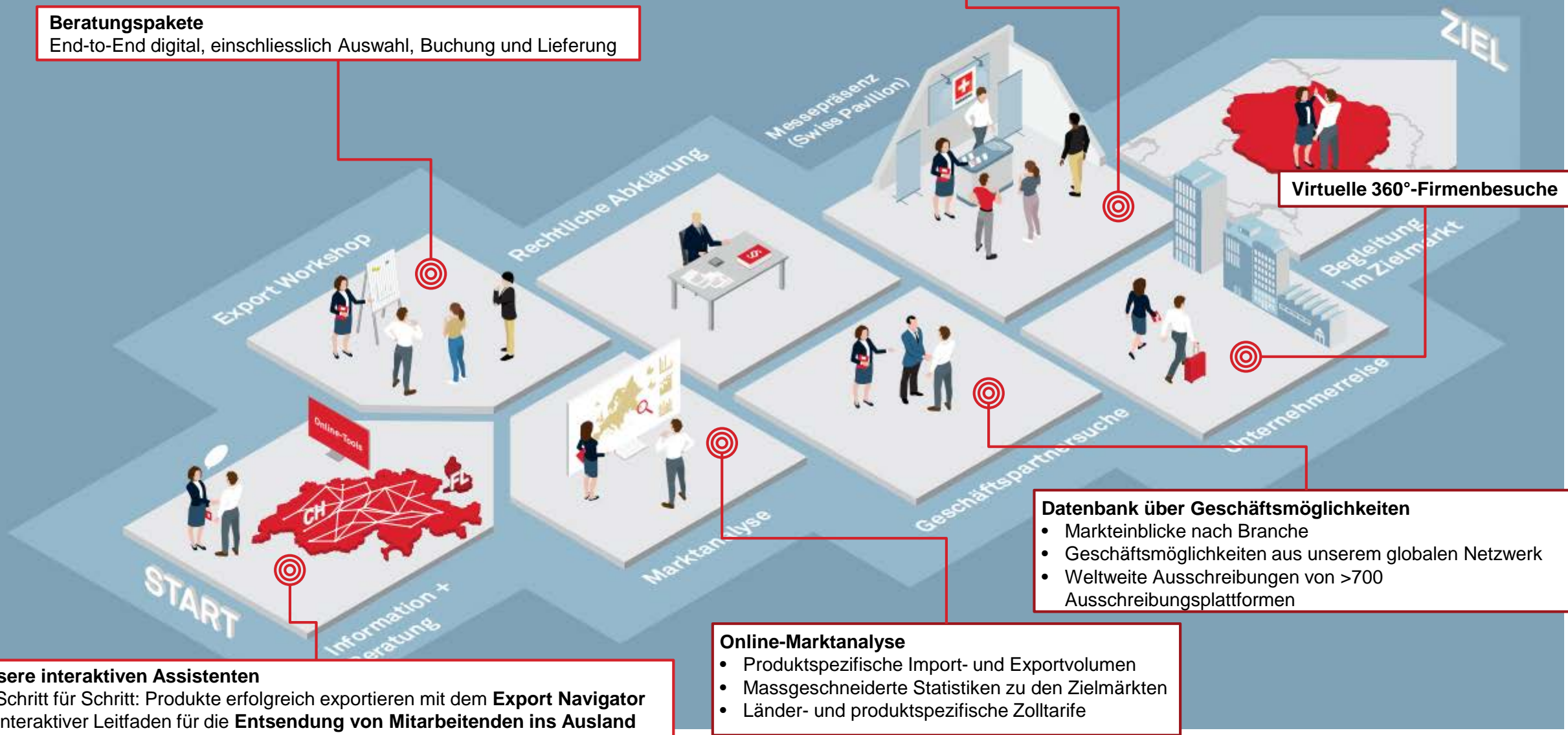
- Markteinblicke nach Branche
- Geschäftsmöglichkeiten aus unserem globalen Netzwerk
- Weltweite Ausschreibungen von >700 Ausschreibungsplattformen

Online-Marktanalyse

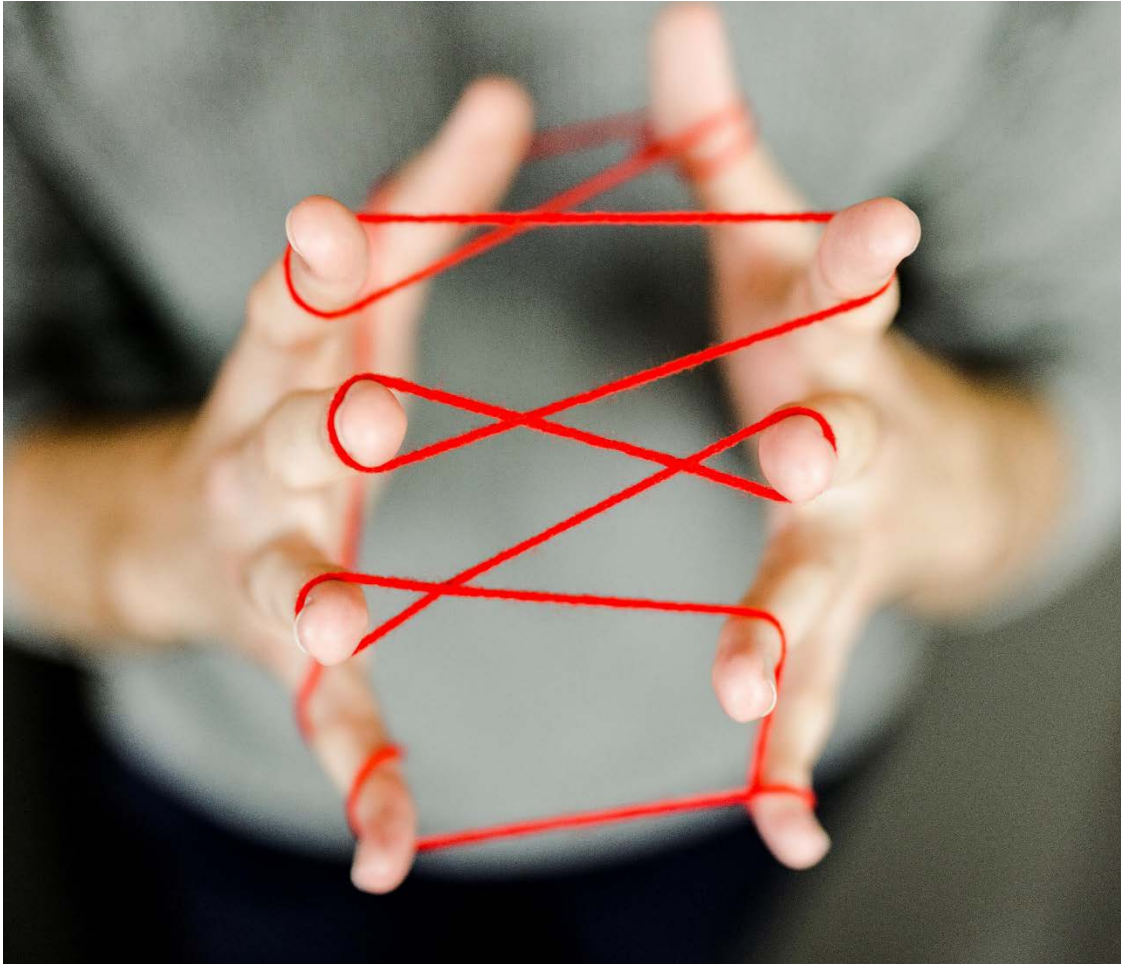
- Produktspezifische Import- und Exportvolumen
- Massgeschneiderte Statistiken zu den Zielmärkten
- Länder- und produktspezifische Zolltarife

Unsere interaktiven Assistenten

- Schritt für Schritt: Produkte erfolgreich exportieren mit dem **Export Navigator**
- Interaktiver Leitfaden für die **Entsendung von Mitarbeitenden ins Ausland**



Nur kurz über die Grenze: Ein Vorgang mit Tücken ...

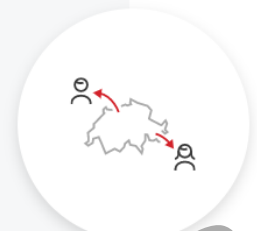


-
- Entsendung von Mitarbeiter (CH / NZ, US Bürger) für 4 Monate nach Österreich?
 - Montage von Shop Interior für eine internationale Coffeeshop-Kette?
 - Kurze Dienstreise nach Wien?
 -

Bereiten Sie sich auf Mitarbeiterereinsätze im Ausland vor

...mit dem interaktiven Entsendungsguide

- ✓ Statten Sie Ihre Mitarbeiter ab dem 1. Tag mit den richtigen Dokumenten aus.
- ✓ Erfahren Sie pro Land, wann welche Formalitäten nötig sind.
- ✓ Testen Sie interaktiv verschiedene Optionen, bevor Sie eine Entscheidung treffen.



Bereit loszulegen? Jetzt kostenlos Ihr Profil erstellen.

Ihr Vorname

Ihr Nachname

Ihre geschäftliche E-Mailadresse

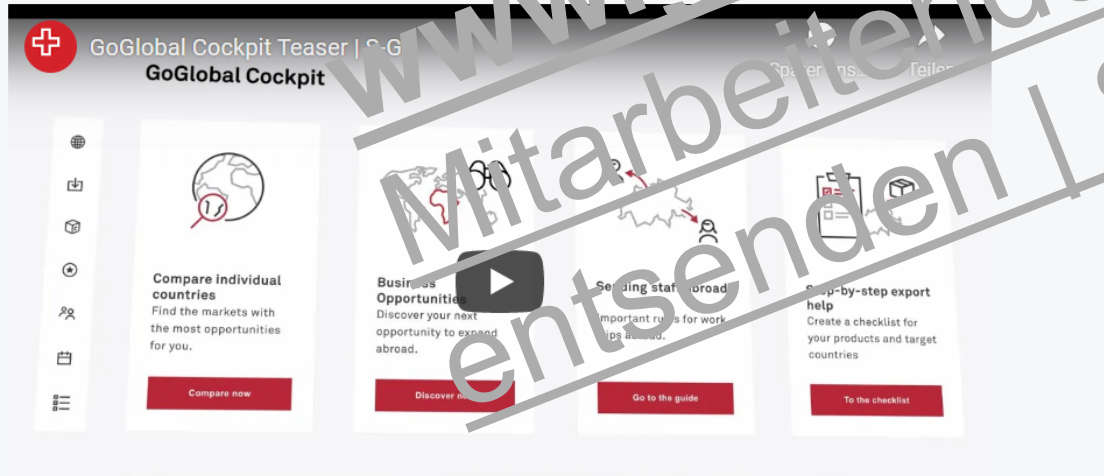
kdreher@s-ge.com

Setzen Sie ein Passwort

 Registrieren mit LinkedIn

Nächster Schritt >

Sie haben bereits ein Login? [Einloggen >](#)



Mitarbeiter Entsendungen

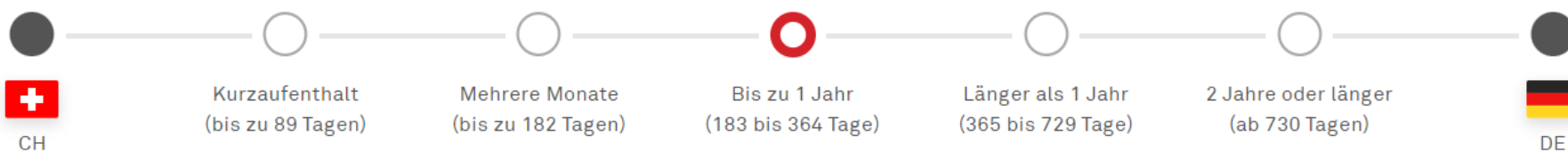
Ihr Guide für die Entsendung von Mitarbeitenden ins Ausland

Zweck der Reise: Montage oder Reparatur ▾

Zielland:  Deutschland ▾

Nationalität: Schweizerisch ▾

Dauer des Auslandsaufenthalts:



Checkliste aktualisieren

Ihre Checkliste:



Aufenthaltsdauer

**½ Jahr bis zu 1 Jahr
(183 - 364 Tage)**

 Schweiz →  Deutschland

Wichtige Reisehinweise [Hinweise abrufen](#)

Zusammenfassung

Zweck der Auslandsreise Montage oder Reparatur

Zielland Deutschland

Nationalität Mitarbeitende Schweizerisch

Aufenthaltsdauer im Zielland
Mindestens 183 bis maximal 364 Tage

Wichtig für die Firma

Um Folgendes müssen Sie sich im Voraus kümmern:

- **A1 Bescheinigung** bei AHV Ausgleichskassen beantragen
- Deutsche Umsatzsteuernummer beantragen beim **Finanzamt Konstanz**
- Meldung der Entsendung an die **Generalzolldirektion in Köln**
- Eintrag in einer deutschen Handwerkskammer vornehmen

Wichtig für die Mitarbeitenden

Folgendes benötigen Sie für den Auslandsaufenthalt:

- A1 Bescheinigung
- Krankenkassenversicherungskarte
- Arbeitsvertrag
- Letzte Lohnabrechnung
- Arbeitszeitznachweis
- Nachweis über erfolgte Lohnzahlung