

# Equipe Amor ao Próximo

**Luiza Cataldo**



**Thais Mozzer**



**Myllena Machado**



**Vanessa Santana**



# Por que cuidar da pele é importante?

1

É o nosso maior órgão vital;

# Por que cuidar da pele é importante?

1

É o nosso maior órgão vital;

2

É um importante órgão do sistema imunológico;

# Por que cuidar da pele é importante?

1

É o nosso maior órgão vital;

2

É um importante órgão do sistema imunológico;

3

Regula a temperatura do corpo;

# Por que cuidar da pele é importante?

1

É o nosso maior órgão vital;

2

É um importante órgão do sistema imunológico;

3

Regula a temperatura do corpo;

4

É o maior órgão sensorial;

# Por que cuidar da pele é importante?

1

É o nosso maior órgão vital;

2

É um importante órgão do sistema imunológico;

3

Regula a temperatura do corpo;

4

É o maior órgão sensorial;

5

Desintoxica o corpo excretando resíduos;

# Por que cuidar da pele é importante?

1

É o nosso maior órgão vital;

2

É um importante órgão do sistema imunológico;

3

Regula a temperatura do corpo;

4

É o maior órgão sensorial;

5

Desintoxica o corpo excretando resíduos;

6

É um órgão metabólico;

# Por que cuidar da pele é importante?

1

É o nosso maior órgão vital;

2

É um importante órgão do sistema imunológico;

3

Regula a temperatura do corpo;

4

É o maior órgão sensorial;

5

Desintoxica o corpo excretando resíduos;

6

É um órgão metabólico;

7

Promove o equilíbrio da saúde do corpo;

# Por que cuidar da pele é importante?

1

É o nosso maior órgão vital;

2

É um importante órgão do sistema imunológico;

3

Regula a temperatura do corpo;

4

É o maior órgão sensorial;

5

Desintoxica o corpo excretando resíduos;

6

É um órgão metabólico;

7

Promove o equilíbrio da saúde do corpo;

8

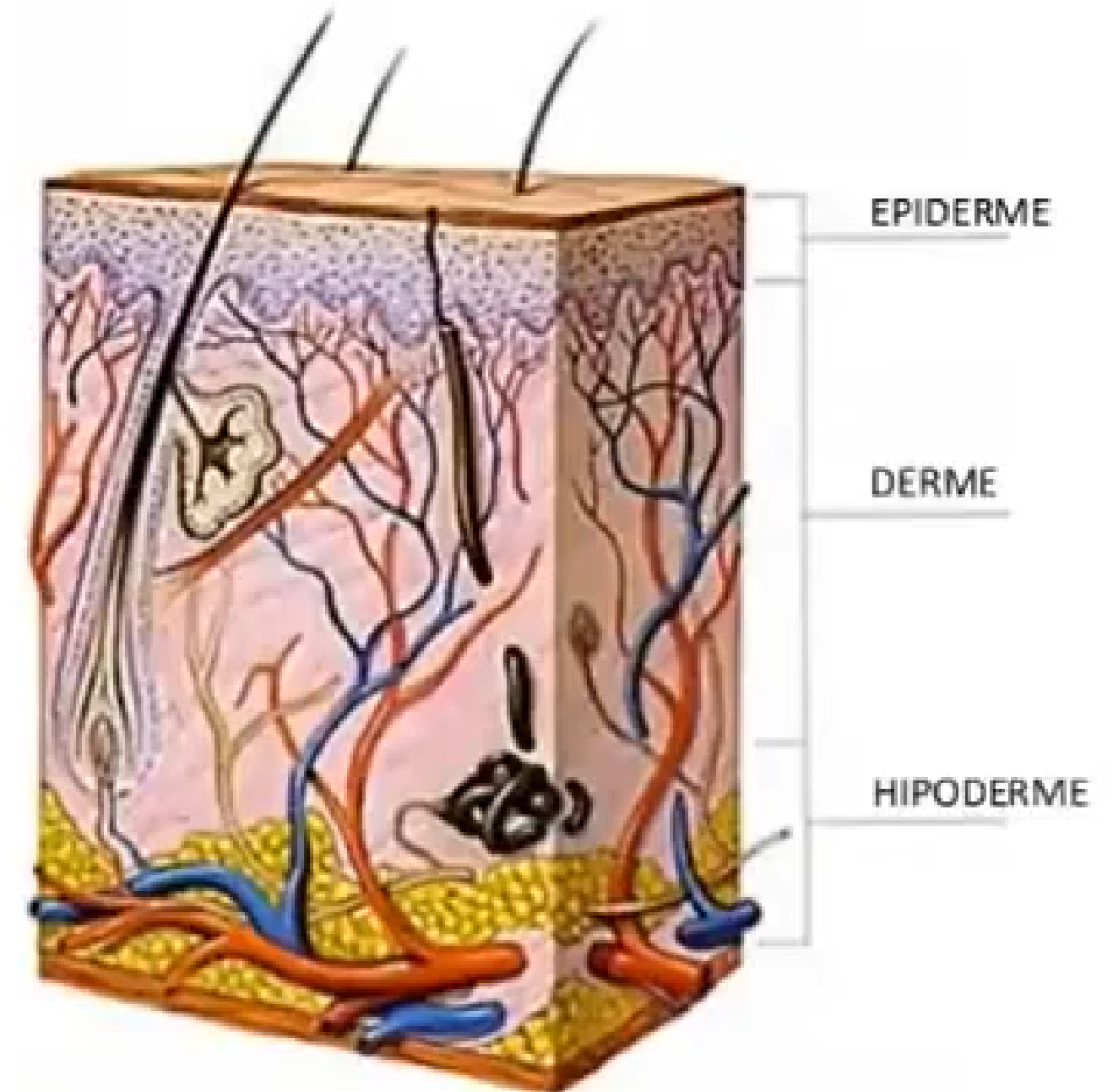
É um órgão dinâmico.

Você já parou para analisar o que a formulação química dos seus produtos pode ocasionar dentro do seu organismo?



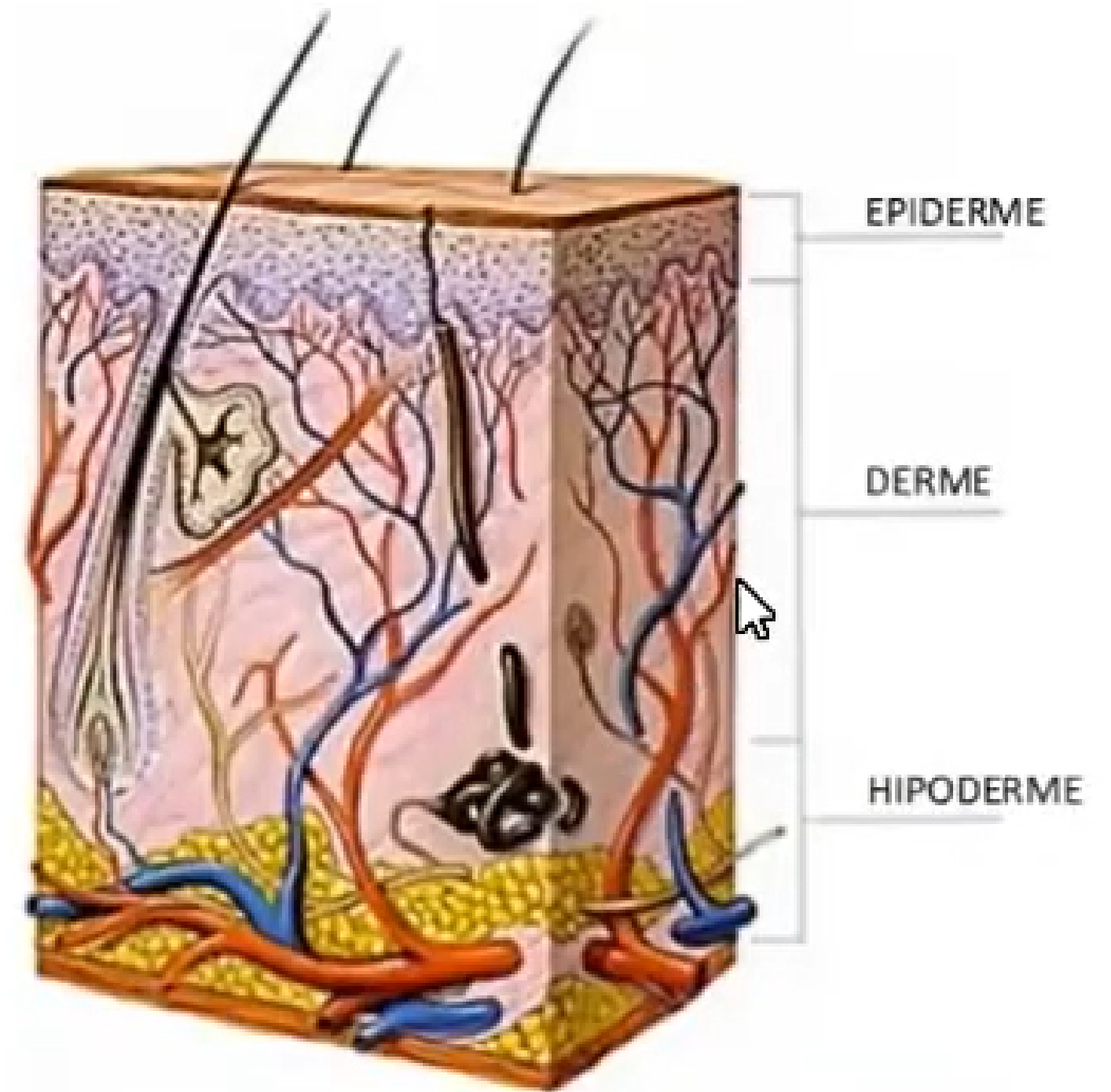
# Como as substâncias químicas dos cosméticos podem afetar a nossa saúde?

- A pele é nosso maior órgão. Uma de suas maiores funções é proteger o seu organismo dos agentes externos.

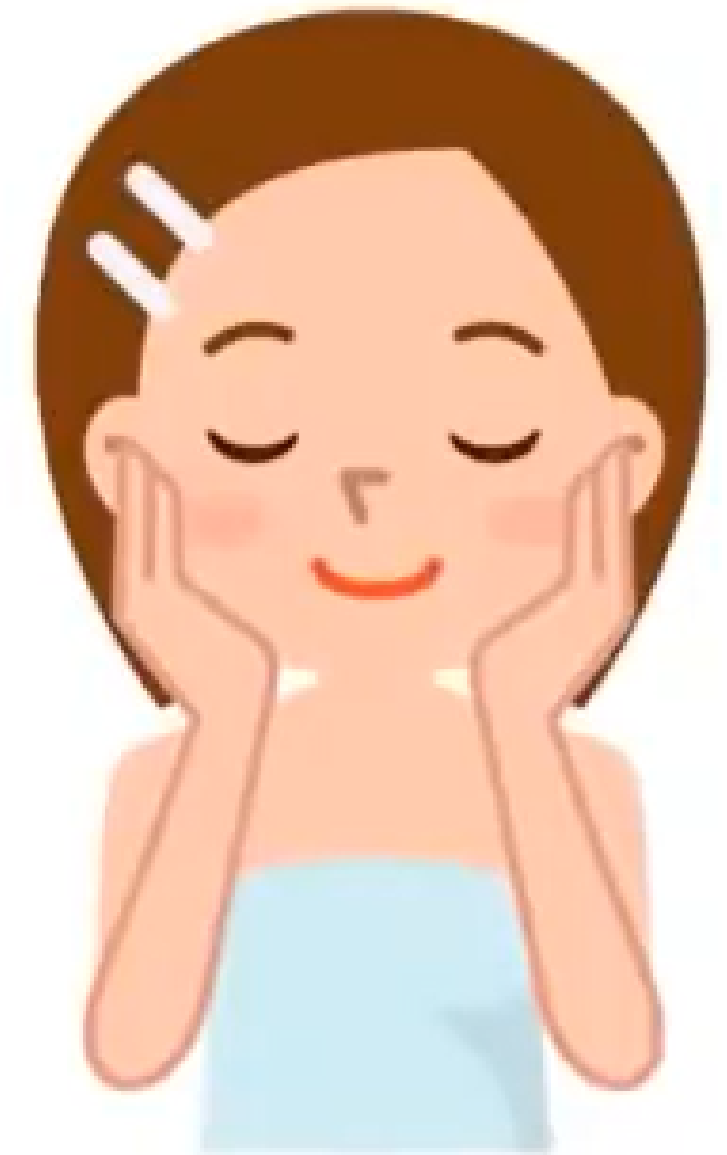


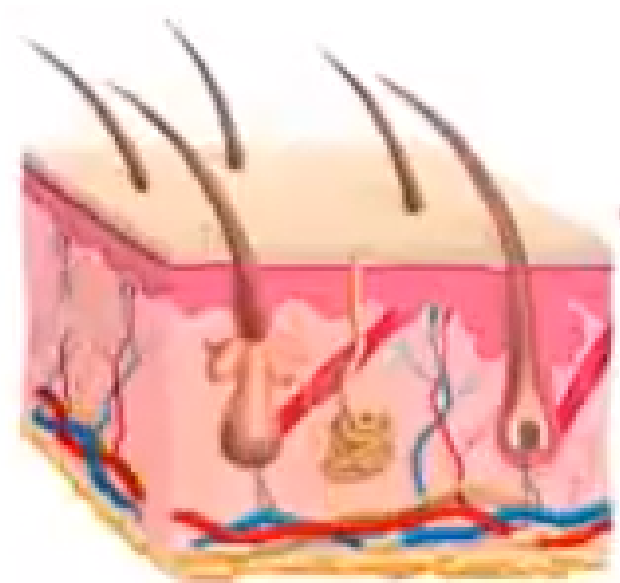
# Como as substâncias químicas dos cosméticos podem afetar a nossa saúde?

- A pele é nosso maior órgão. Uma de suas maiores funções é proteger o seu organismo dos agentes externos.
- Ela é formada pela união da derme, epiderme e hipoderme, camadas diferentes que possuem funções específicas.



- Cosmético é feito apenas para penetrar (chegar a epiderme) ou permear a pele (atingir a derme).
- Existem substâncias químicas presentes nesse tipo de produto que são capazes de bloquear a ação do mecanismo de proteção da pele, chegando até a camada mais profunda (hipoderme).
- É nela que existem vasos sanguíneos que absorvem substâncias, levando-as para todo o organismo, podendo causar malefícios.





Os óleos essenciais penetram na pele através dos poros.

Chegam rapidamente na corrente sanguínea.

As moléculas dos óleos essenciais podem ainda serem armazenadas dentro de células de gorduras e agir por várias semanas após sua aplicação (HERBIA, 2013)



Percorrendo todo o corpo através da circulação.

- 1) Via intercelular (entre as células)
- 2) Via transcelular (através delas)
- 3) Através dos foliculos pilosos

# ÓLEO ESSENCIAL DE LAVANDA

- Citofilática – ajuda na regeneração e cicatrização da pele (feridas, queimaduras, cortes, picada de insetos, evita queloides);
- Antialérgico;
- Combina muito bem com Gerânio, Patchoulli para uma melhor pele;
- Inflamação e Alergias – Combine com Camomila Romana;
- Para infecções combine com Cipestre ou Melaleuca;
- **Nos cabelos:** indicados para cabelos ressecados. Evita problemas no couro cabeludo (antimicrobiano).



# ÓLEO ESSENCIAL DE FRANKINCENSE

- Rico em Terpenos (60 a 70%) e sesquiterpenos - beta cariofileno (20%);
- Anti-inflamatório, Antioxidante, Antibacteriano, Cicatrizante;
- Antitumoral;
- Cicatrizes com queloides; Dermatites: úlceras, feridas;
- Retarda o aparecimento de manchas e linhas de expressão;
- Para inflamação e proteção, combine com mirra, bergamota, lavanda, rosas.
- É tônico vascular e fortalece os capilares venosos;



# ÓLEO ESSENCIAL DE MELALEUCA

- Rico em terpinen-4-ol (30 a 50%);
- Antibacteriano, Antifúngico; Antiviral
- Anti-infeccioso, anti-inflamatório;
- Grande eficácia (65%) tratamento de acne;
- Indicado para afecções bucodentárias: aftas, gengivite, estomatite; Combine com Hortelã-Pimenta ou Onguard;
- Infecções ginecológicas: vaginite, herpes genital, condilomas;
- Micoses de unhas, furúnculos, calos, psoríase, frieira;
- **Nos cabelos**: tratamento da caspa, seborreia e psoríase;



# ÓLEO ESSENCIAL DE COPAÍBA

- Possui como princípio ativo o  $\beta$ - cariofileno;
- Ajuda nos processos de inflamação interna e externa da pele – tratamento de acnes (auxiliando em 65%);
- Possui ação clareadora – ajuda no tratamento de melasma;
- Melhora rugas e linhas de expressão;
- Reduz estrias e celulite – estimula colágeno;
- **Nos cabelos:** equilibra a oleosidade, trata micoses, caspas e seborreia do couro cabeludo.



# ÓLEO ESSENCIAL DE VETIVER

- Possui uma potente atividade antioxidante;
- Altamente regenerador;
- Redutor de rugas, queloides e fibroses;
- Agente eficaz no clareamento de manchas escuras da pele (melasmas, cloasmas, hiperpigmentação etc);
- Antisséptico, cicatrizante e tônico do sistema tegumentar;
- Revitaliza a pele ressecada, pele envelhecida e rachaduras;
- Fechamento de fissuras e rachaduras, trata pés e mãos descascando;
- Útil em casos de Dermatites, dermatoses e psoríases.



# ÓLEO ESSENCIAL DE GERÂNIO

- Rico em geraniol - poderoso antifúngico, anti-inflamatório e cicatrizante (Rugas, linhas de expressão, estrias, poros dilatados)
- Suas propriedades antissépticas e anti-inflamatórias o tornam um aliado no combate a acne, irritações, inflamações e infecções na pele, quando usado topicamente.
- É útil para todos os tipos de pele, pois equilibra a oleosidade - a secreção gordurosa das glândulas sebáceas que mantém a pele flexível. Eficaz contra eczema, queimaduras, herpes e frieiras.
- **Nos cabelos:** Saúde do couro cabeludo - cabelos oleosos ou secos - normaliza o trabalho das glândulas sebáceas.



# ÓLEO ESSENCIAL DE MIRRA

- Conhecido como Botox Natural - eficaz para rugas e marcas de expressão;
- Poderoso antioxidante, antitumoral, anti-infeccioso;
- Rugas e marcas de expressão;
- Cicatrização de feridas;
- Útil para estrias - combina muito bem com o Patchoulli;
- Para regeneração, envelhecimento e inflamação, combina com gerânio, sândalo, patchoulli, rosas, cedro, olíbano;
- Suporte função celular;



# YARROW POM

- Mix único de óleo essencial de aquiléia (milefólio) com óleo de semente de romã;
- Aliado principal em uma abordagem de dentro para fora em termos de idade, vitalidade, bem-estar em geral e o melhor de tudo, para aquele brilho especial;
- Ajuda a fornecer ao corpo antioxidantes úteis, promove um metabolismo saudável e restaura a vitalidade juvenil;
- As sementes de Yarrow (milefólio) e romã podem ajudar a hidratar e restaurar a pele para ter uma aparência saudável, enquanto trabalham para reduzir a aparência de imperfeições na pele.





**COMO PARTE DA SUA ROTINA DE SKINCARE, PARA AJUDAR A PROMOVER UMA PELE COM APARÊNCIA JOVEM E SAUDÁVEL**



**ADICIONE ALGUMAS GOTAS A UMA CÁPSULA VEGETAL PARA UM PODEROSO SUPORTE ANTIOXIDANTE**



**PARA MÃOS E PÉS RESSECADOS, ADICIONE DUAS OU TRÊS GOTAS AO SEU HIDRATANTE FAVORITO**



**APLIQUE ALGUMAS GOTAS NA PELE PELA MANHÃ E NOITE PARA AJUDAR A REDUZIR MANCHAS**

# BLEND PARA ACNE

- **Acne em geral**

10 ml de óleo carreador;  
5 gotas do OE de Melaleuca;  
5 gotas do OE de Copaíba;  
3 gotas do OE de Lavanda;  
3 gotas do OE de Olíbano.

- **Acne com a pele muito inflamada**

10 ml de óleo carreador;  
5 gotas do OE de Lavanda;  
5 gotas do OE de Copaíba.

- **Acne ligada a desequilíbrio hormonal**

10 ml de óleo carreador  
5 gotas do OE de Gerânio;  
5 gotas do OE de Funcho Doce;  
3 gotas do OE de Salvia Esclareia.



# BLEND PARA MANCHAS ESCURAS

- 10 ml de óleo carreador  
10 gotas do OE de Vetiver  
10 gotas do OE de Copaíba  
5 gotas do OE de Lavanda



## BLEND PARA MELASMA

- 10 ml de óleo carreador;
- 5 gotas do OE Vetiver;
- 5 gotas do OE Copaíba;
- 5 gotas do OE Lavanda;
- 3 gotas do OE Melaleuca;
- 2 gotas do OE Olíbano.



Gel para reduzir melasma

Anote aí:

- 1 colher de chá de gel de aloé
- 1 colher de chá de creme neutro doTERRA
- 3 óleo essencial de copaíba
- 3 óleo essencial de vetiver
- 3 pinho siberiano

Mistura bem e aplique 2 a 3x por dia no rosto limpo! Lembrando que melasmas são manchas que podem demorar um pouco para reduzir, mas persista e tenha constância! O frasco deve ser armazenado em local escuro e sem variações de temperatura para não perder suas propriedades terapêuticas!

# BLEND PARA VARIZES

- 15 ml de óleo carreador
- 10 gotas do OE de Cipreste
- 5 gotas do OE de Olíbano
- 5 gotas do OE de Rosemary
- 5 gotas do OE de Lemon
- 5 gotas do OE de LemonGrass ou Patchouli



# BLEND PARA CELULITES

- 30 ml de óleo carreador
- 10 gotas do OE de Cipreste
- 10 gotas do OE de Patchoulli
- 5 gotas do OE de LemonGrass
- 5 gotas do OE de Grapefruit
- 5 gotas do OE de Gerânio



## DESODORANTE NATURAL

- 70ml de Leite de Magnésia
- 20 ml de água destilada
- 10 gotas de Lavanda
- 10 gotas de Melaleuca
- 5 gotas de Gerânio
- 5 gotas de Copaíba

- 1 colher e meia de sopa de manteiga de karité
- 1/2 colher de sopa de cera de abelha (se quiser mais firme coloque mais)
- leve para derreter até ficar homogêneo! Espere esfriar um pouco e adicione:
  - 2 colheres de sopa de óleo vegetal
  - 5 cipreste
  - 3 melaleuca
  - 3 peppermint
  - 3 lavanda
- misture bem e coloque em um recipiente stick ou então em um pote de vidro!
- leve à geladeira e deixe até solidificar! Está pronto para o uso!
- Você pode escolher os óleos essenciais da sua preferência, mas utilize o melaleuca para reduzir o odor causado pelas bactérias!
- Caso você seja uma pessoa que transpira muito e fica com o odor mais forte, coloque uma colher de óxido de zinco!

- frasco spray 250 ml
- 1/3 do frasco de óleo de coco fracionado

- 8 lavanda
- 8 hortelã pimenta
- 8 alecrim

- completa com água filtrada ou destilada
- agite BEM antes de usar, aplica no couro cabeludo e massageia, deixando agir por 30 minutos! Só lavar bem! O ideal é fazer pelo menos 3x por semana!

⚠️ Esse spray não é indicado para gestantes, epiléticos e hipertensos! Nesse caso, poderia utilizar o óleo essencial de ylang ylang e de lavanda 😊

## SPRAY PARA CRESCIMENTO CAPILAR

- 200 ml de água;
- 10 gotas do OE Rosemary
- 10 gotas do OE Peppermint
- 10 gotas do OE Melaleuca



# SPRAY ANTI-FRIZZ

- 2 colheres de sopa de óleo de coco fracionado;
- 2 colheres de sopa de gel de aloe vera;
- ½ xícara de água destilada;
- 5-10 gotas de óleo de lavanda;



- pote de vidro (se não for ambar, guarde em um lugar fora do alcance da luz)
  - 30 gramas de creme neutro
  - 10 lavanda
- 10 gerânio (ou ylang ylang ou palmarosa)
  - 10 melaleuca (ou 5 orégano)
  - mexe bem e pronto!

Para uma restauração completa dos seus pés, faça também:

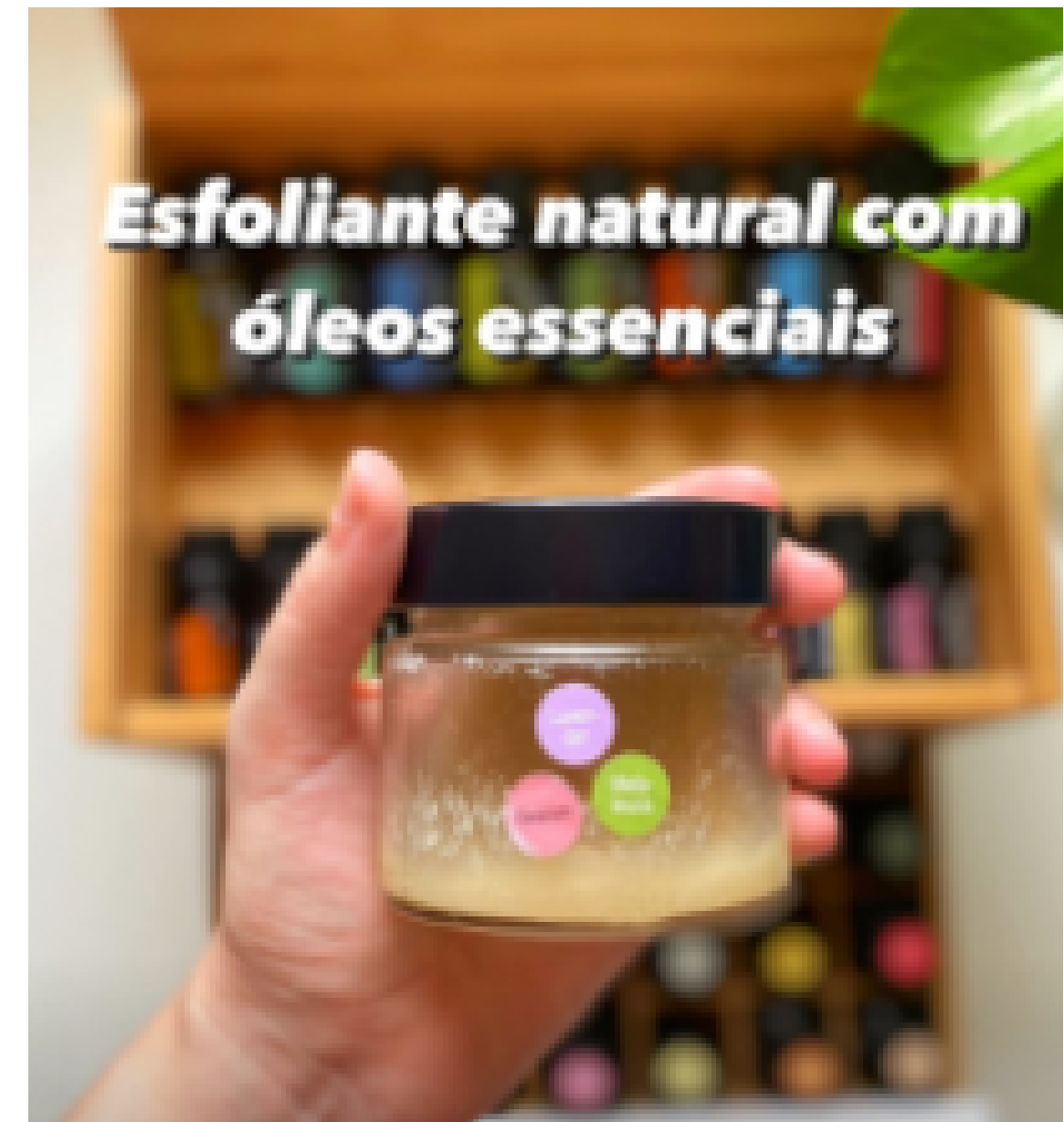
- 1 - escalda pés com óleo essencial de lavanda
- 2 - esfoliação com arroz triturado (tem receita no feed)
- 3 - passe o creme e embrulhe no plástico filme por 10-15 minutos!

# Pés rachados



- 1/4 de xícara de arroz (antioxidante, cicatrizante e anti-inflamatório) - triture bem no liquidificador até ficar bem fino! Caso não fique tão fino, passe na peneira!
- 1 colher bem cheia de óleo de coco fracionado da doTERRA (ação emoliente)
- 9 gotas totais de óleos essenciais da sua escolha (escolhi esses visando regular oleosidade, hidratar e reduzir espinhas)
  - 3 colheres de sopa de mel (antioxidante)
- misture aos poucos o arroz no mel dentro de um recipiente, mexendo bem

Para usar, basta anteriormente lavar bem o rosto com sabonete facial e com ele ainda úmido aplicar o esfoliante em movimentos circulares por um minuto! Lave bem, seque e aplique o tônico e os seus produtos de skincare!



 @luizacataldo.oleosessenciais

 Equipe amor ao próximo

 Equipe amor ao próximo

 Aplicativo The essential Life

# Gratidão

## Equipe Amor ao Próximo doTERRA



*Luiza Cataldo*  
Gold doTERRA  
31 98850-5655



*Myllena Machado*  
Consultoria e Relacionamento  
31 99613-1200



*Equipe amor ao próximo*  
@luizacataldo.oleosessenciais  
31 98850-5655



*Vanessa Santana*  
Negócio doTERRA e bônus  
31 99521-1600



*Thaís Mozzer*  
Apoio ao Site  
31 97119-4600