

# Equipe Amor ao Próximo

**Luiza Cataldo**



**Thais Mozzer**



**Myllena Machado**



**Vanessa Santana**



## ÓLEOS ESSENCIAIS FUNCIONAM



Bolsa de Óleo da folha de Hortelã-pimenta



### Naturais, Eficientes e Seguros

- Compostos naturais aromáticos extraídos e destilados de plantas para benefícios de bem-estar.
- Contêm centenas de diferentes compostos, oferecendo habilidades complexas e versáteis, sem a criação de resistência.
- Acessíveis. Centavos por dose.

## ÓLEOS dōTERRA SÃO SEGUROS E 100% PUROS

Por que um novo padrão de qualidade?



Graus de Óleos Essenciais

Os mais testados. Os mais confiáveis.

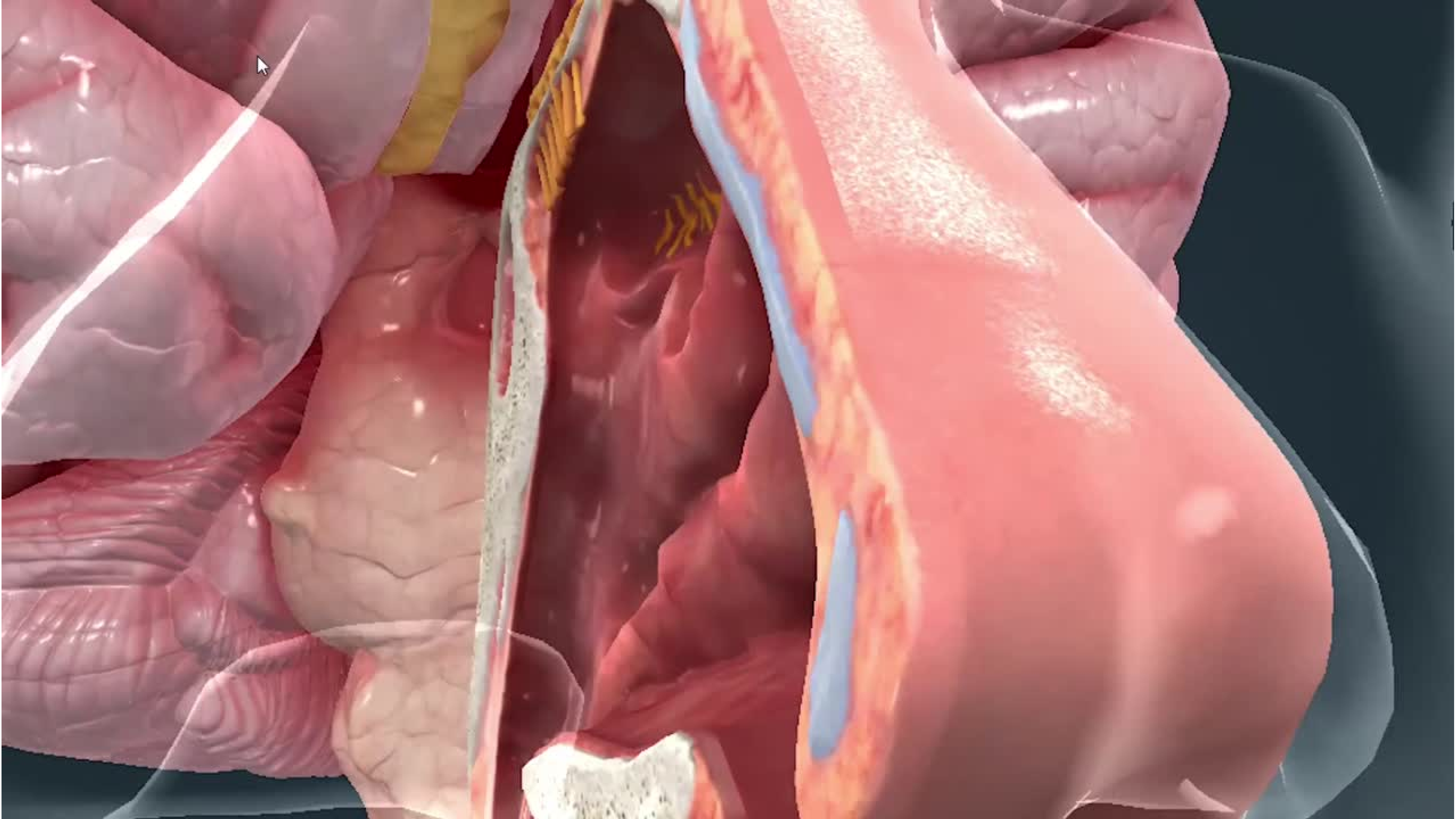
- Plantas colhidas em seu habitat natural
- Pureza garantida; livres de agentes de enchimento ou de contaminantes prejudiciais
- Rigorosos testes de qualidade asseguram sua autenticidade e potência

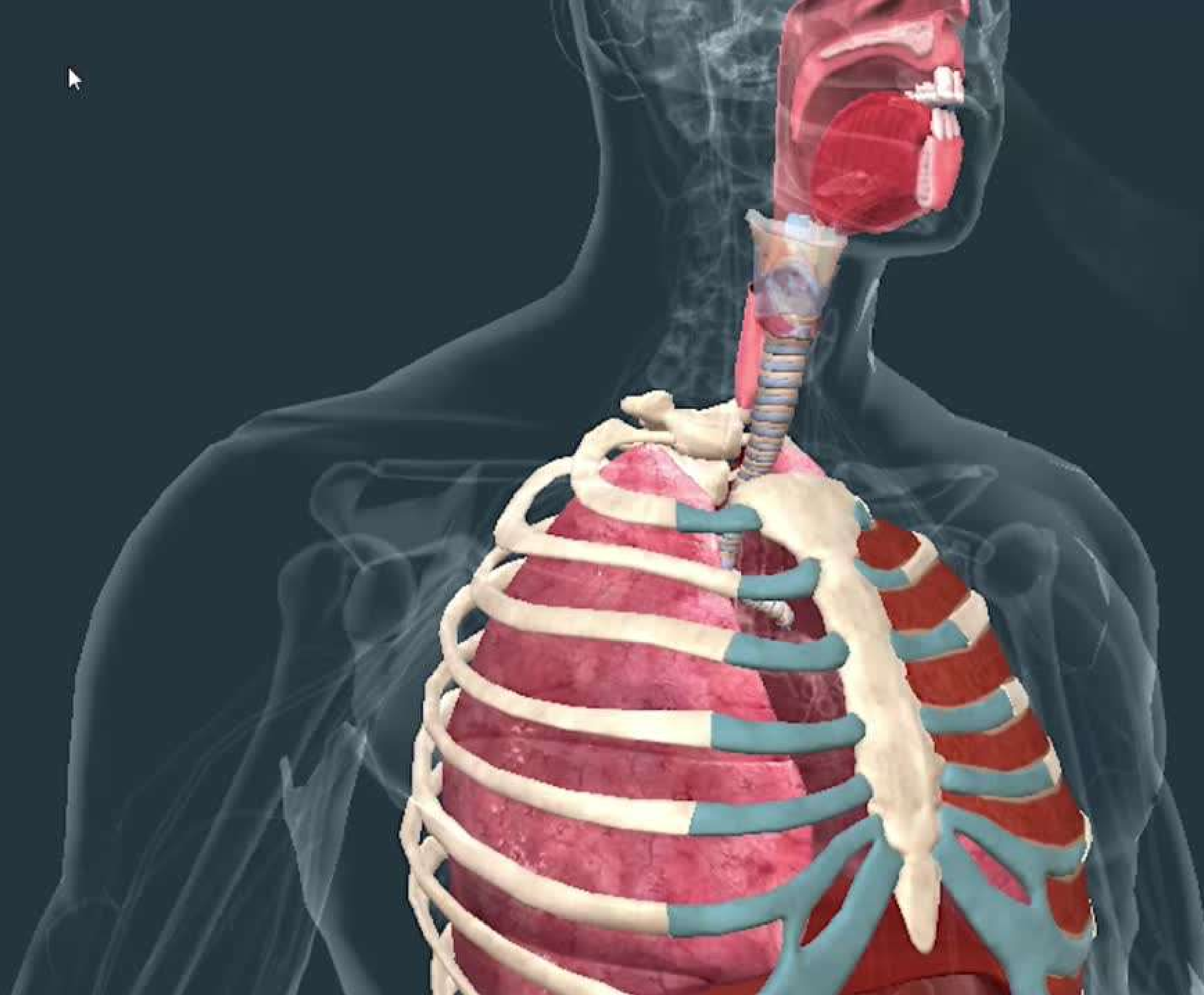
# Aromático



- Inalação consciente
- Evaporização
- Difusor Ultrassônico
- Spray
- Nebullização de Bernoulli
- Nebulização aromática
- Colar aromático
- Inalador pessoal







# INALAÇÃO CONSCIENTE DIRETA

## PRÁTICA

- 1) Sente-se confortavelmente com o óleo escolhido**
- 2) respire com atenção e observe seu estado emocional e mental**
- 3) use cada gota com consciência. 1 gota é uma dose terapêutica**

**Obs: não precisa entornar o frasco. incline lentamente até a gota cair**



## INALAÇÃO CONSCIENTE DIRETA

8) ao exalar una as mãos como um namastê para que a gota não evapore e volte a inalar

9) repita o ciclo por 1-3 minutos

Não fale ou comente.  
Apenas sinta.

SE FOR PARA EVAPORAR...

...QUE SEJA PARA DENTRO DE VOCÊ!



# EVAPORIZAÇÃO

## RECOMENDAÇÕES

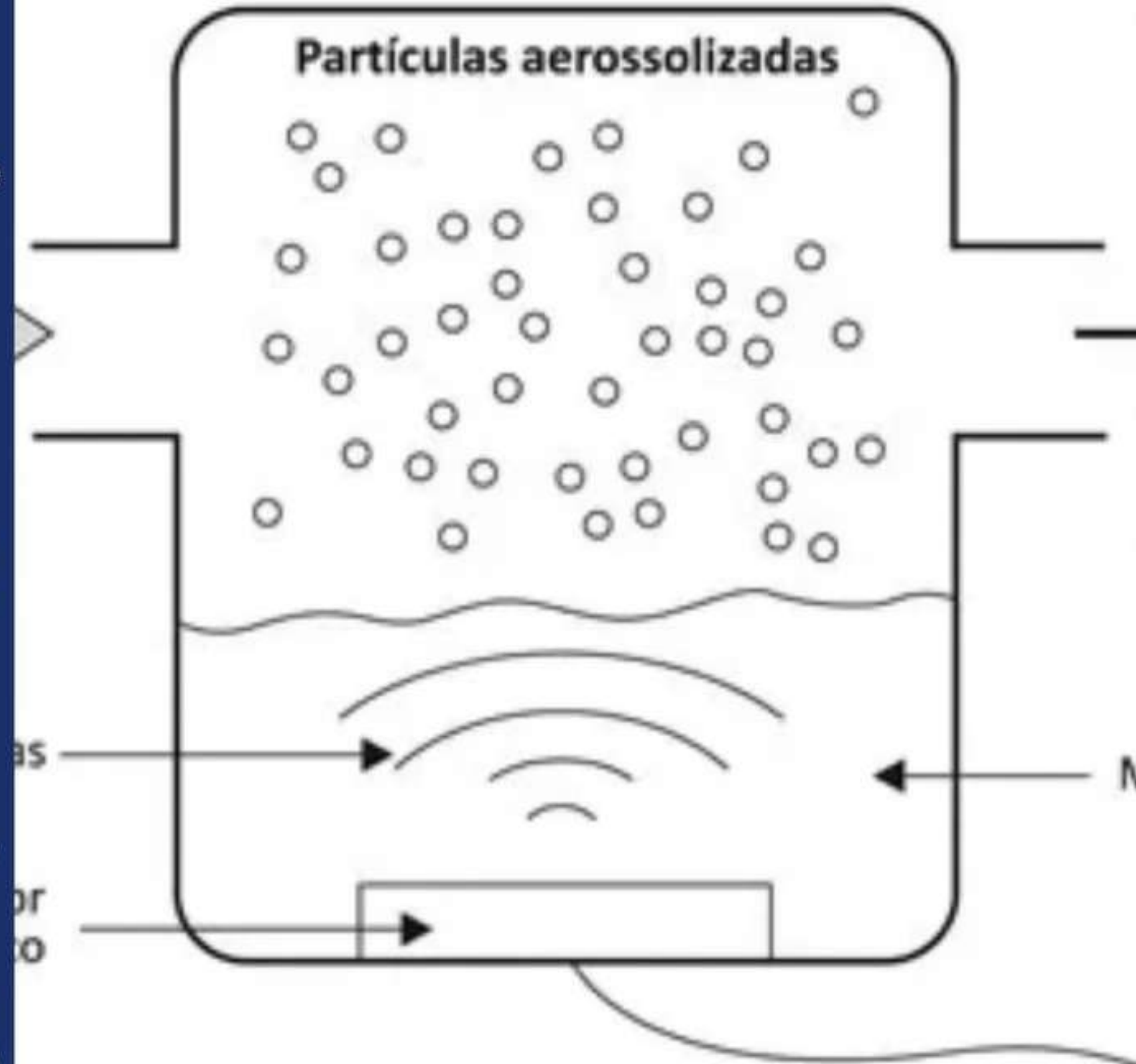
- USE 1 -2 GOTAS POR VEZ
- INALE LENTAMENTE POR ALGUNS MINUTOS
- MANTENHA OS OLHOS FECHADOS
- SE QUISER, PODE USAR TAPA OLHO



1. Uma membrana piezelétrica vibra e agita gentilmente a água

2. A agitação desprende pequenas moléculas da água cobertas por óleos essenciais

3. Um ventilador faz com que os óleos essenciais se dispersem pelo ambiente integralmente sem nenhuma degração



# SPRAYS




## VANTAGENS

DIFUSÃO PRÁTICA  
APLICAÇÃO RÁPIDA

## DESVANTAGENS

CURTA DURAÇÃO  
EXIGE REPLICAÇÃO

A Bernoulli nebulizer is shown against a black background. It features a wooden base with a silver control knob on the right side. A clear glass cone is mounted on top of the base, containing a central glass tube. A fine mist of essential oil is being emitted from the top of the glass tube. A blue horizontal bar is overlaid on the top part of the image, containing the title text.

## NEBULIZADOR DE BERNOULLI

O copo deste tipo de nebulizador segue o princípio de Bernoulli, em que o ar ao passar pelo pequeno orifício da mangueira, tem uma queda de pressão e aumento de velocidade, expandindo-se. Assim é dispersa uma finíssima névoa de óleo essencial.

# NEBULIZAÇÃO AROMÁTICA



## FORMAS DE USO

- Não colocar dentro da câmara donebulizador
- Colocar 1 gota do OE em algodão e posicionar na entrada da saída da névoa
- Não obstruir a saída, achate levemente o algodão para que possibilite a passagem do soro nebulizado



## COLAR AROMÁTICO

- Prático de usar
- Pequenas doses
- Como um perfume
- Versatilidade
- Útil para crianças

# INALADOR PESSOAL



- Prático de usar
- Pequenas doses
- Doses fortes
- Fáceis de carregar
- Útil para crianças

**NÃO USAR DE PLÁSTICO!**

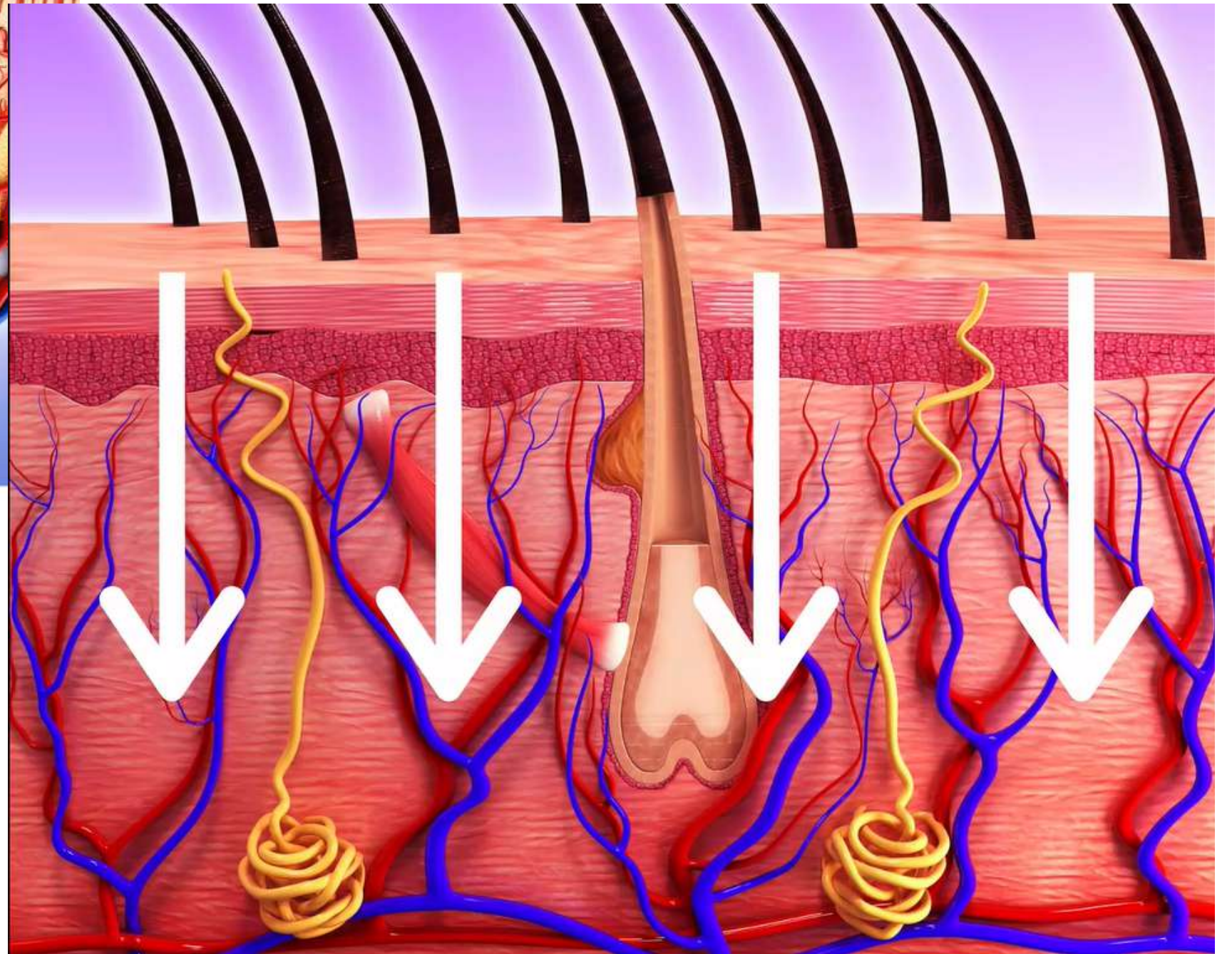
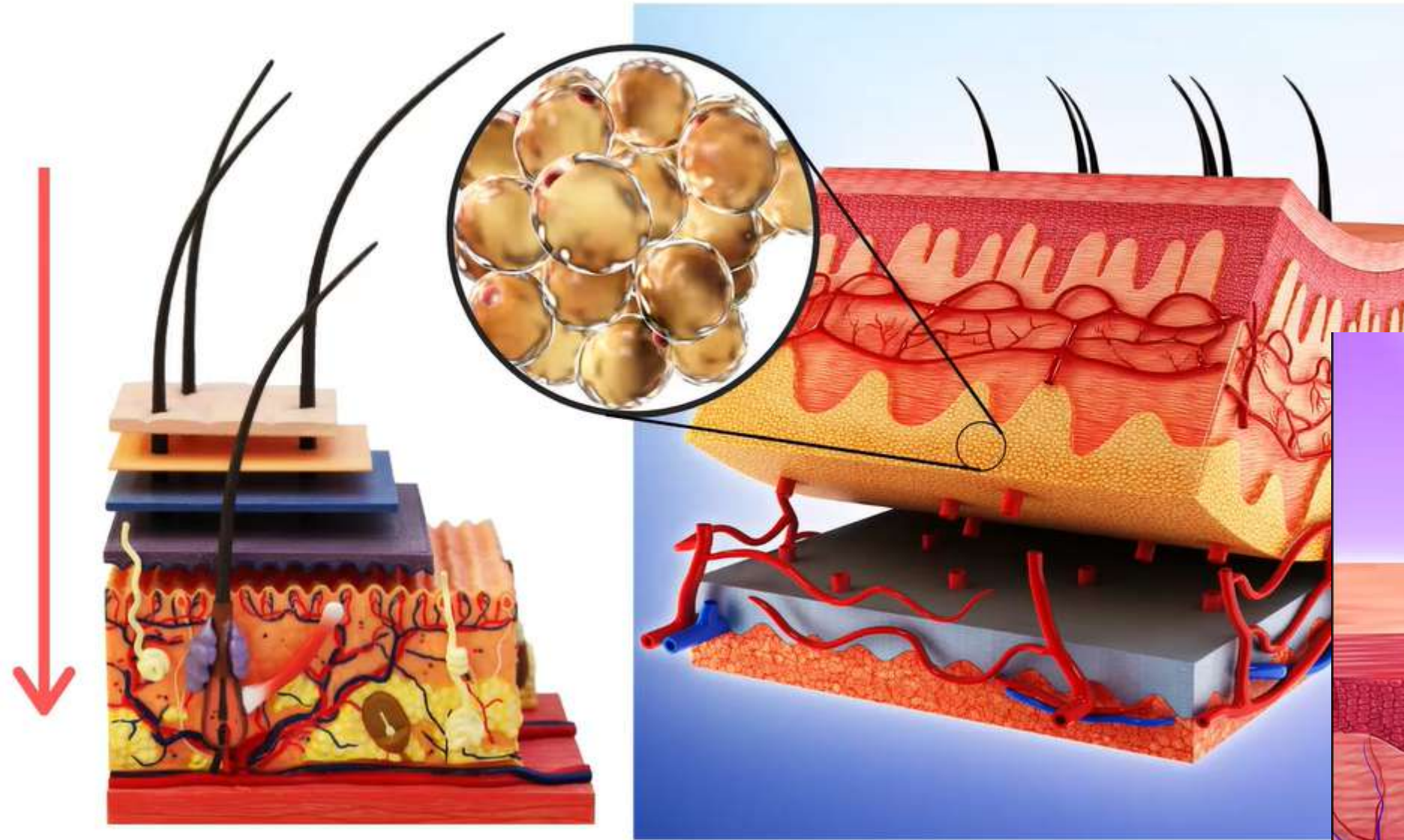
Duração de 2-3 dias  
Recarga de 2-4 gotas

# Tópico



- Aplicação direta
- Massagem
- reflexologia podal
- reflexologia quirral
- Banhos





## APLICAÇÃO DIRETA



**O uso direto do óleo essencial sobre o problema que se pretende resolver é a maneira mais comum de uso tópico:**

**Limpar feridas, acalmar picadas, cicatrizar cortes e queimaduras.**

# MASSAGEM LOCAL

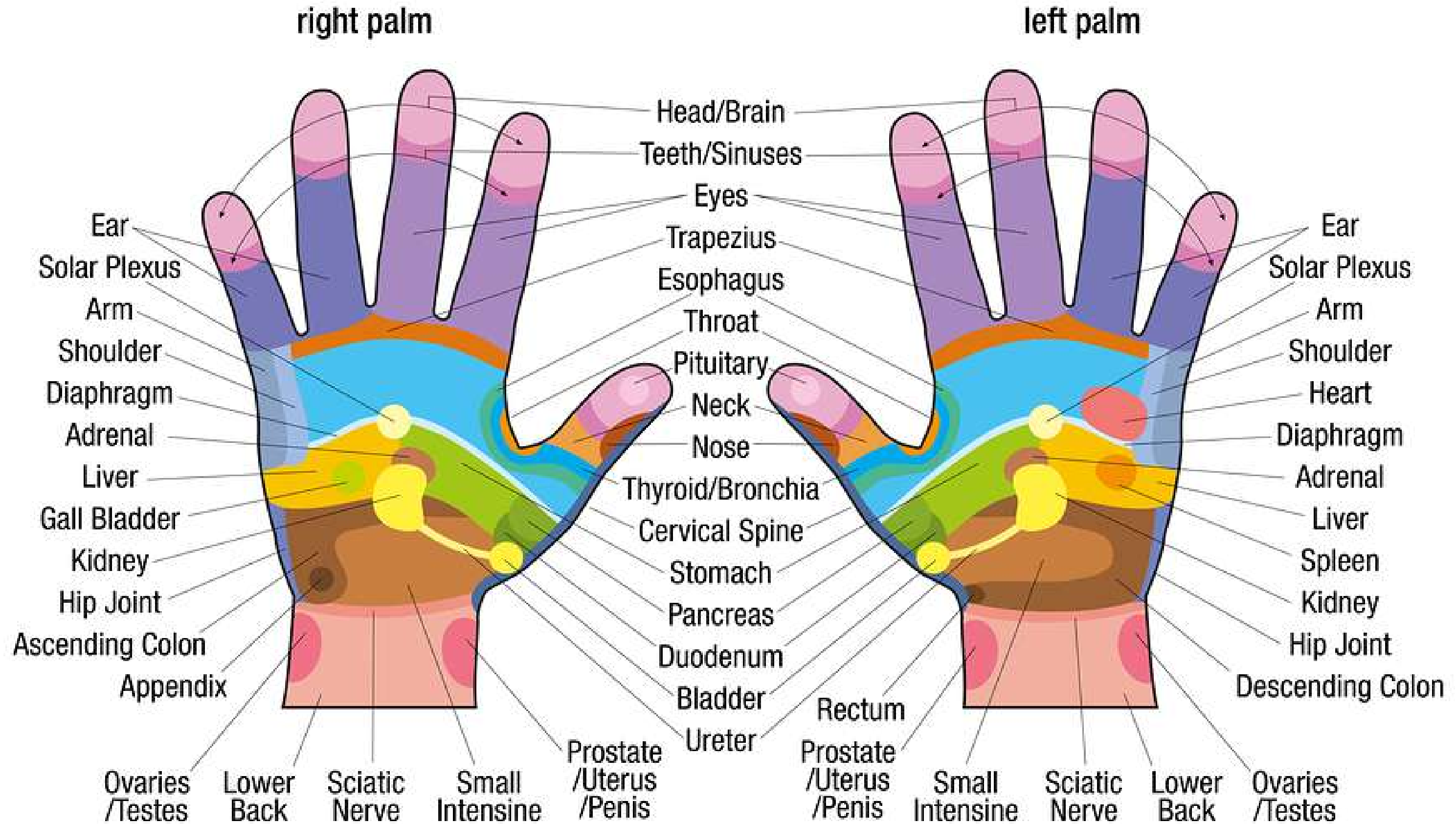
MASSAGEAR O ÓLEO  
ESSENCIAL SOBRE DORES  
POSSUEM RESULTADOS  
EXCELENTES PARA ALIVIAR  
TENSÕES CAUSADAS PELO  
ESTRESSE E ANSIEDADE.  
TORCICOLOS, DORES DE  
CABEÇA, PANCADAS,  
DORES MUSCULARES, DE  
CANSAÇO E AO LONGO DA  
COLUNA.



# REFLEXOLOGIA PODAL



# REFLEXOLOGIA QUIRAL





## BANHO DE IMERSÃO

NO BANHO DE IMERSÃO A PESSOA FICA NUMA BANHEIRA E UTILIZA UM VEÍCULO QUE DILUA OU SOLUBILIZE O ÓLEO ESSENCIAL, COMO SABONETE LÍQUIDO NEUTRO, ÓLEO VEGETAL OU LEITE INTEGRAL.

INDICADO PARA CASOS DE DORES CRÔNICAS, DEPRESSÃO, ELEVADO ESTRESSE, CRISES DE ANSIEDADE OU SIMPLEMENTE DE MAIOR RELAXAMENTO.

AS DOSES VARIAM DE 7-20 GOTAS.



## BANHOS NOS PÉS

**BANHO ATÉ O COMEÇO DA CANELA.**  
**QUENTE-> "ESCALDA PÉS".** É USADO PARA TRATAR RESFRIADOS E ALIVIAR NEVRALGIAS, TENSÕES, DORES LOCAIS E CÓLICAS MENSTRUAIS.

**MORNO->** PODE SER RELAXANTE OU REVIGORANTE, A DEPENDER DO QUE SE DESEJA E DOS ÓLEOS QUE SE UTILIZA.

**ALTERNADO-> QUENTE/FRIO/QUENTE**  
3-4 MINUTOS NA ÁGUA QUENTE COM OE  
1 MINUTO NA ÁGUA FRIA SEM OE

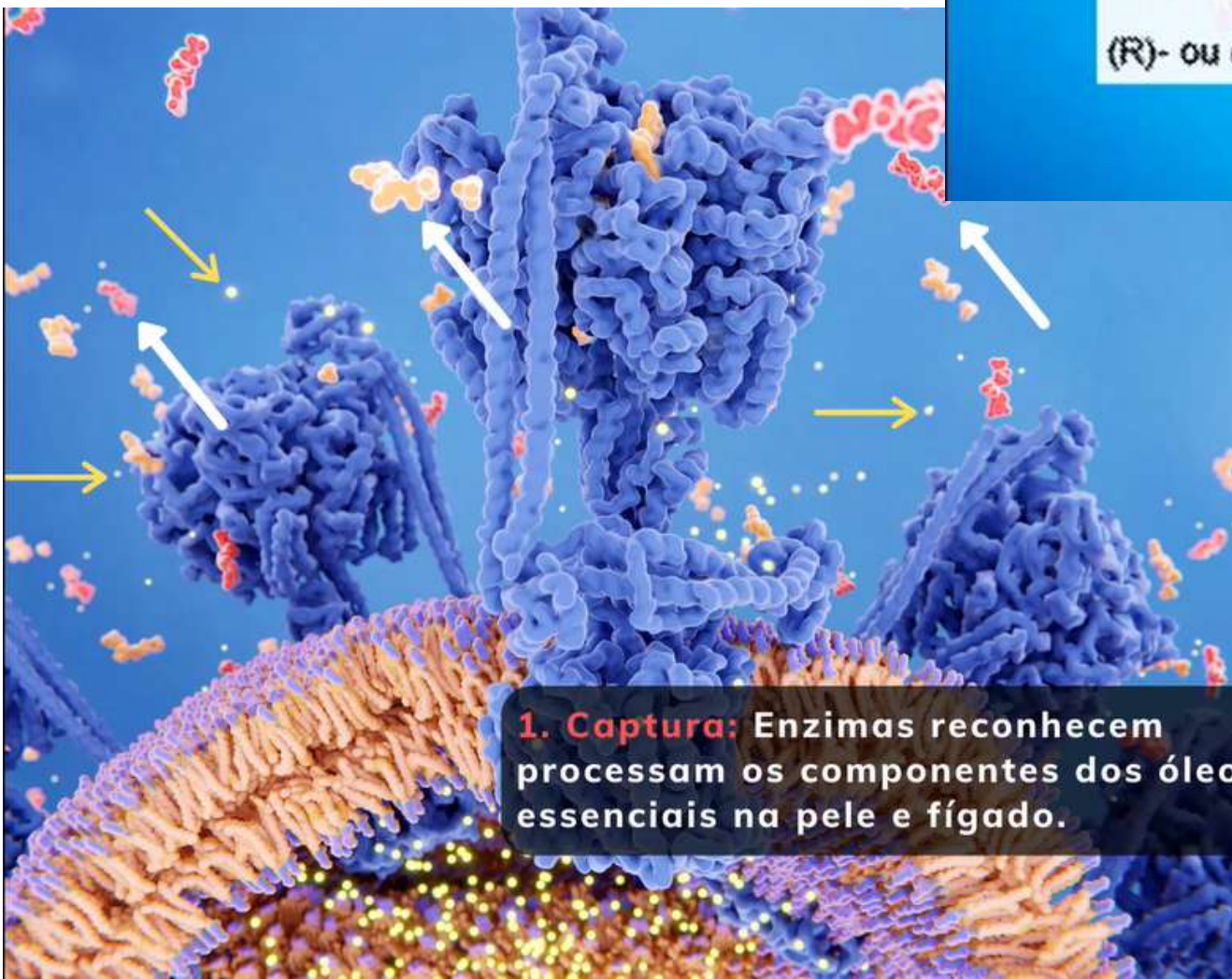
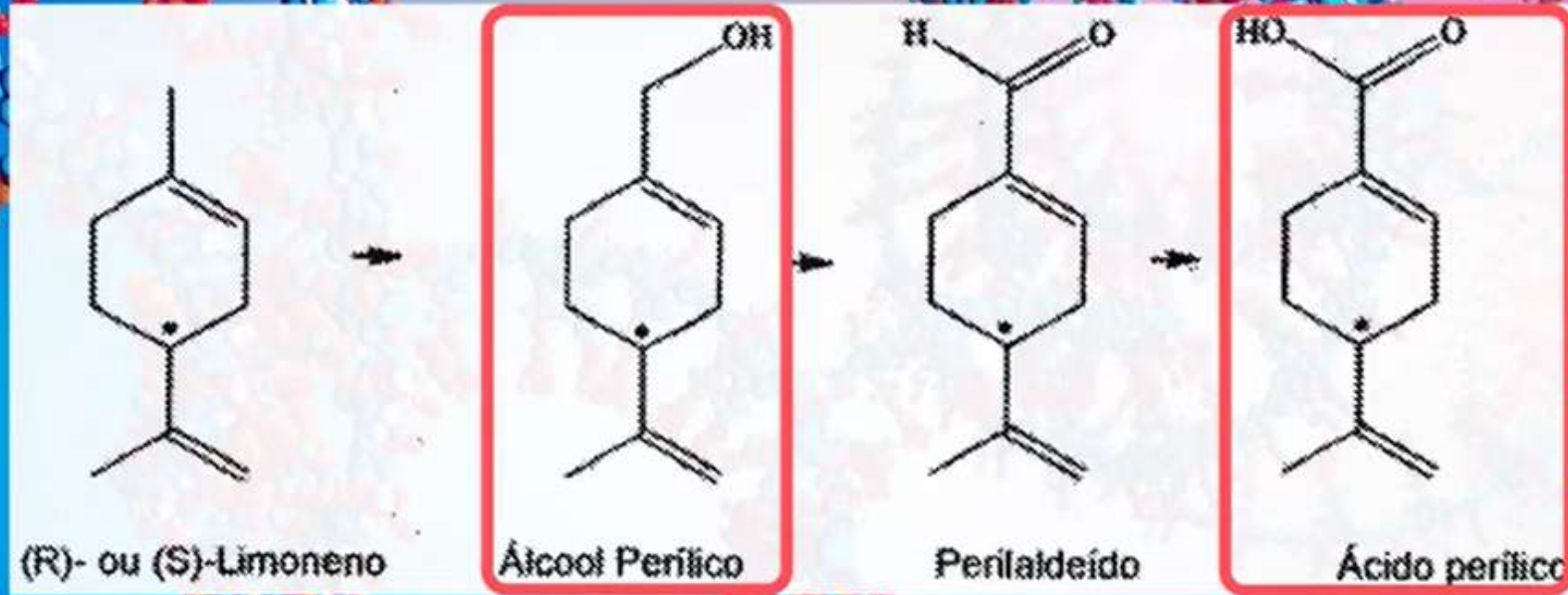
**REPETE DE 4-5 VEZES E USA-SE DE 4-5 GOTAS**

# Ingestão

- Sublingual
- Ingestão
- Capsulas



## 2. Metabolização - farmacodinâmica e farmacocinética



**1. Captura:** Enzimas reconhecem e processam os componentes dos óleos essenciais na pele e fígado.



**3. Solubilização:** o corpo possui meios para que os óleos essenciais tornem-se solúveis em água e assim podem ser filtrados pelos rins.

# SUBLINGUAL

A close-up photograph of a person's face in profile, looking upwards. They are holding a glass dropper with a black cap, which contains a yellowish liquid. The dropper is positioned over their open mouth, and a single drop of the liquid is being dispensed into it. The background is a plain, light grey color.

## **RÁPIDA ABSORÇÃO ORAL**

A região é amplamente irrigada por vasos. As pequenas substâncias dos óleos são distribuídas por todo o corpo.

## **CUIDADOS**

Não use dermocáusticos sem diluição apropriadas (20-40%). É ideal para óleos essenciais mais brandos: lavanda, copaíba.

## **RECOMENDAÇÕES**

Para casos em que a rápida absorção e biodisponibilidade são necessárias como insônias, pânico, ansiedade.

# INGESTÃO

## VERSÁTIL

O uso interno de óleos essenciais é amplamente conhecido e estudado e permite tratamentos mais potentes.

## CUIDADOS

Nunca use óleos essenciais sem certificação ou autorização para usá-los por ingestão. Há inúmeros contaminantes presentes em óleos essenciais de todo o mundo e apenas certificações conseguem realmente garantir qualidade.





- 1 Rollon 10 ml de vidro âmbar
- 10 ml de óleo de coco
- 6 gotas de Grapefruit
- 3 gotas de Ylang Ylang
- 3 gotas de Lemongrass

## **BLEND HIPOTENSOR**

Para os blends, primeiro põe as gotinhas dos óleos e depois completa com o óleo de coco. A aplicação desse *blend* pode ser feita na coluna, sola dos pés, pulso e é importante massagear essa região.

- ❖ **Em um Rollon 15 ml**
- ❖ 5 gotas de **Cipreste**
- ❖ 5 gotas de **capim limão**
- ❖ 5 gotas de **lavanda**
- ❖ Completa com **óleo de coco**

## **PROTOCOLO PARA VARIZES**

Nesse protocolo o interessante é não massagear a região, apenas fazer a aplicação nas pernas, duas vezes por dia, de manhã e à noite. Tomar duas gotas de Lemon três vezes ao dia para desintoxicar.

 @luizacataldo.oleosessenciais

 Equipe amor ao próximo

 Equipe amor ao próximo

 Aplicativo The essential Life

# Gratidão

## Equipe Amor ao Próximo doTERRA



*Luiza Cataldo*  
**Gold doTERRA**  
31 98850-5655



*Myllena Machado*  
**Consultoria e Relacionamento**  
31 99613-1200



*Equipe amor ao próximo*  
@luizacataldo.oleosessenciais  
31 98850-5655



*Vanessa Santana*  
**Negócio doTERRA e bônus**  
31 99521-1600



*Thaís Mozzer*  
**Apoio ao Site**  
31 97119-4600