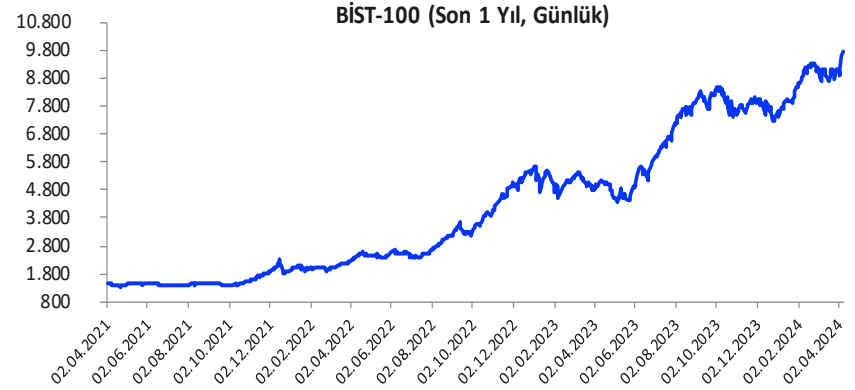


Her hafta başında düzenli olarak yayınladığımız **Haftalık Bülten**'lerde «**Teknik Takibimizde Olan Hisseler**»i paylaşmaktayız. Bu kapsamda yapılan hisse seçiminde **teknik dinamikler baz alınmakta** olup, belirtilen işlem koşullarının gerçekleşmesi durumunda ilgili hisselerin haftalık bazda BIST 100'e kıyasla haftalık getirilerinin daha yüksek olacağı öngörülmektedir.

Teknik takibimizde olan hisseler için uygun alım aralıkları, hedef fiyat ve zarar kes seviyeleri tamamen teknik analiz dinamikleri göz önünde bulundurularak belirlenmektedir. Piyasa koşullarındaki genel değişimlerin bu hisseleri de BETA'ları oranınca etkilemesi beklenebilir.

Bu Teknik Analiz Bülteni'nde, bu hafta için hazırladığımız Haftalık Bülten'de yer alan hisseler ilişkin yapılan teknik analizler yer almaktadır.

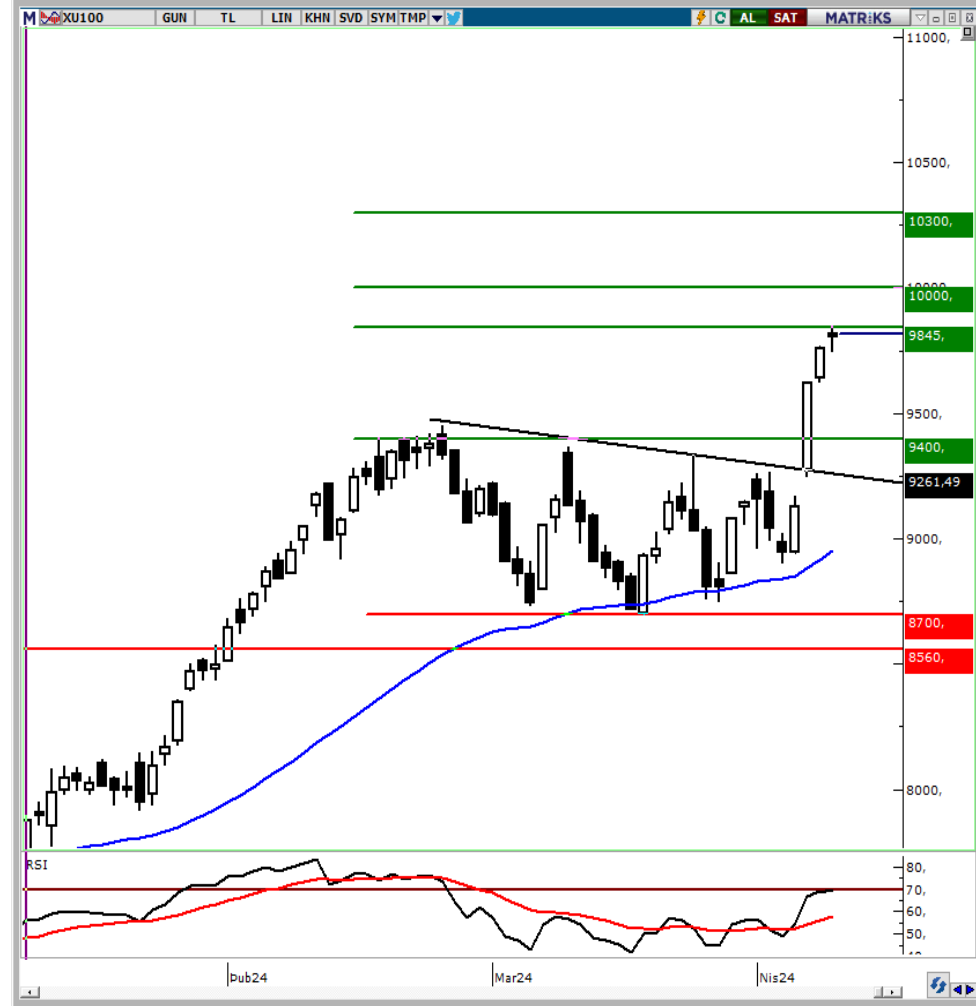


Hisse	Son Fiyat	Beta (Günlük, S3A)	Alım Aralığı	KV En Güçlü Direnç (Hedef)	KV En Güçlü Destek (Zarar Kes)
SELEC	56,65	1,09	55 - 56,4	58,00	54,00
TTKOM	37,06	1,33	36 - 36,9	38,22	35,64
TURSG	61,15	0,58	59,5 - 60,9	63,40	58,30
VESBE	23,06	0,78	22,4 - 22,96	23,80	21,90

### BIST-100 Teknik Görünüm

Nisan ayının ilk haftasında toparlanma eğiliminin güç kazandığı ve 5 Nisan Cuma günü genele yayılan alımlarla tarihi zirvenin yenilediği BIST-100 Endeksi'nde Ramazan Bayramı nedeniyle kısalan hafta da pozitif havanın korunduğu ve zirve yenilemelerinin devam ettiği takip edildi. Salı günü yarım gün işlem gören ve haftanın kalanında tatil nedeniyle kapalı olan BIST-100 Endeksi haftayı %2,03 oranında değer kazanımıyla 9.814 puandan tamamladı. 26 Şubat'ta test edilen ve önceki zirve seviyesi olan 9.450 üzerinde kalıcılık korunduğu sürece endekste pozitif havanın korunabileceği değerlendiriyoruz. Yeni zirve seviyesi olan 9.849 puanın aşılması durumunda 9.900 ve 10.000 seviyeleri kısa vadeli ilk direnç noktaları olarak izlenecektir. Psikolojik öneme sahip 10.000 üzeri kapanışlarda alımların yeni bir ivme kazanabileceği ve zirve yenilemelerinin devam edebileceği endekste 10.200 – 10.300 bölgesi ile devamında 10.500 seviyesi yeni hedef noktaları olacaktır. Yaşanan yükselişlerin ardından kâr satışlarının gündeme gelmesi durumunda 9.700 ve 9.600 seviyeleri kısa vadeli ilk destek noktaları olup, bu seviyeler altında 9.500 – 9.450 aralığı güçlü bir destek bölgesi olarak takip edilecektir. Önceki zirve seviyesi olan 9.450 altındaki kapanışlarda düzeltme eğilimi hız kazanabilir ve yeniden dalgalı bir fiyatlama öne çıkabilir. Bu durumda 9.350 - 9.200 ve 9.000 seviyelerine doğru geri çekilmeler gündeme gelebilir

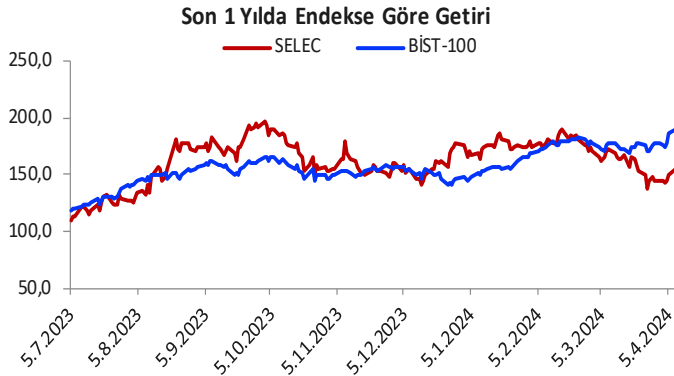
### BIST-100 Günlük Grafik



## Haftalık Teknik Öneriler

Selçuk Ecza Deposu (SELEC)				
Teknik Öneri Detay			Muhtemel Kâr - Zarar	
Alım Aralığı (TL)	Satış Hedefi (TL)	Zarar Kes Seviyesi (TL)	Potansiyel Getiri	Olası Zarar
55 - 56,4	58,00	54,00	4,13%	-3,05%

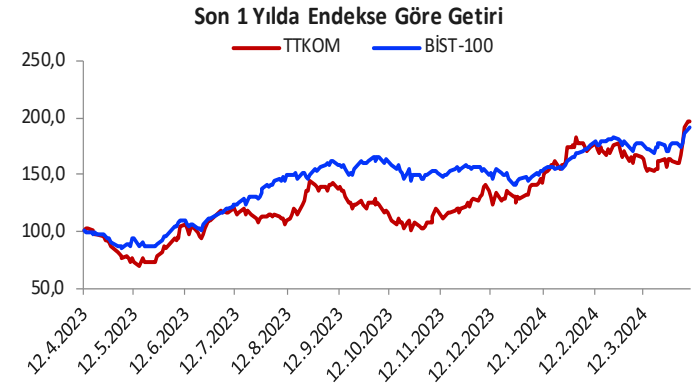
- ✓ SELEC pay senedi, son haftada hacim artışı ile birlikte yükseliş sergileyerek zirve bölgesinden başlayan düşüş trendi üstünde kapanış gerçekleştirdi. Teknik göstergelerin alım bölgelerine girdiği ve pozitif görünümde olması ile yeni haftada da yükseliş eğiliminin devamına işaret etmekte.



## Haftalık Teknik Öneriler

Türk Telekom (TTKOM)				
Teknik Öneri Detay			Muhtemel Kâr - Zarar	
Alım Aralığı (TL)	Satış Hedefi (TL)	Zarar Kes Seviyesi (TL)	Potansiyel Getiri	Olası Zarar
36 - 36,9	38,22	35,64	4,86%	-2,22%

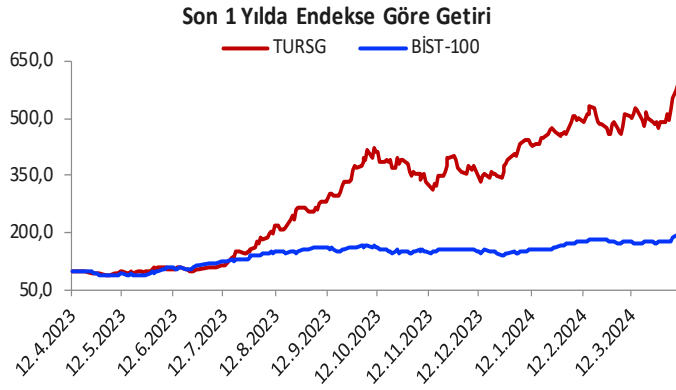
- ✓ TTKOM pay senedi, 100 günlük hareketli ortalamadan başlayan güçlü alımlar ile yeni bir zirve test ederek haftayı tamamladı. Yükselişte hacmin de artması ve göstergelerin alım bölgelerinde olması nedeniyle yeni haftada yükseliş eğiliminin devam etmesini beklemekteyiz.



## Haftalık Teknik Öneriler

Türkiye Sigorta (TURSG)				
Teknik Öneri Detay			Muhtemel Kâr - Zarar	
Alım Aralığı (TL)	Satış Hedefi (TL)	Zarar Kes Seviyesi (TL)	Potansiyel Getiri	Olası Zarar
59,5 - 60,9	63,40	58,30	5,32%	-3,16%

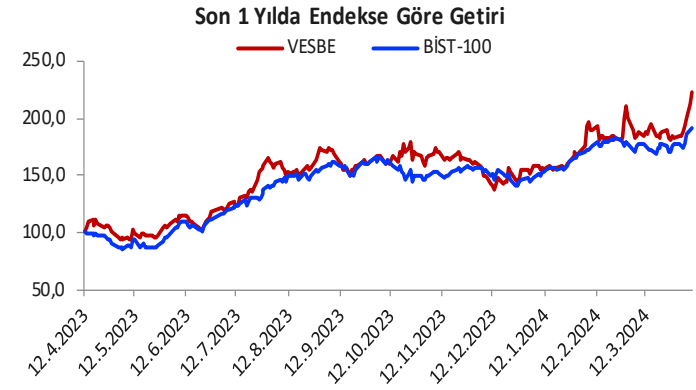
- ✓ Aylık öneri listemizde de bulunan ve hedef fiyatı üstünde işlem görerek tarihi zirve tazeleyen hissede göstergeler alım bölgelerinde hareket etmekte. Uzun vadeli yükseliş trendi içinde işlem gören hissede yeni haftada da pozitif görünümün devam etmesini ve yeni zirve test etmesini beklemekteyiz.



## Haftalık Teknik Öneriler

Vestel Beyaz Eşya (VESBE)				
Teknik Öneri Detay			Muhtemel Kâr - Zarar	
Alım Aralığı (TL)	Satış Hedefi (TL)	Zarar Kes Seviyesi (TL)	Potansiyel Getiri	Olası Zarar
22,4 - 22,96	23,80	21,90	4,94%	-3,44%

- ✓ VESBE pay senedi, olumlu gelen bilanço sonrası sıkışma alanını yukarı yönde kırarak yeni bir zirve kapanışı gerçekleştirdi. Zirvelerde hacmin de yükseliş göstermesini olumlu karşılıyoruz ve yeni haftada kısa vadeli yükseliş trend direncine doğru atak sergilemesini bekliyoruz.



Gedik Yatırım Menkul Değerler A.Ş.

Yatırım Danışmanlığı Birimi

[E-Posta: gyd@gedik.com](mailto:gyd@gedik.com)

Yatırım Danışmanlığı Birimi

Mesut KURT

Müdür

[mesut.kurt@gedik.com](mailto:mesut.kurt@gedik.com)

Eda KARADAĞ

Müdür Yardımcısı

[eda.karadag@gedik.com](mailto:eda.karadag@gedik.com)

Onurcan BAL

Müdür Yardımcısı

[onurcan.bal@gedik.com](mailto:onurcan.bal@gedik.com)

Betül Gedik

Yönetmen

[betul.asilkan@gedik.com](mailto:betul.asilkan@gedik.com)

Yılmaz ALTUN

Yatırım Danışmanı

[yilmaz.altun@gedik.com](mailto:yilmaz.altun@gedik.com)

Elif KAYA

Uzman

[elif.kaya@gedik.com](mailto:elif.kaya@gedik.com)

[www.gedik.com](http://www.gedik.com)

Burada yer alan yatırım bilgi, yorum ve tavsiyeleri yatırım danışmanlığı kapsamında değildir. Yatırım danışmanlığı hizmeti; aracı kurumlar, portföy yönetim şirketleri, mevduat kabul etmeyen bankalar ile müşteri arasında imzalanacak yatırım danışmanlığı sözleşmesi çerçevesinde sunulmaktadır. Burada yer alan yorum ve tavsiyeler, yorum ve tavsiyede bulunanların kişisel görüşlerine dayanmaktadır. Bu görüşler mali durumunuz ile risk ve getiri tercihlerinize uygun olmayabilir. Bu nedenle, sadece burada yer alan bilgilere dayanılarak yatırım kararı verilmesi beklentilerinize uygun sonuçlar doğurmayabilir.