



KMA 대관의 모든 것!

KMA 공개교육센터



대관안내





+

Contents

+

01

KMA 공개교육센터 소개

센터 개요 및 기본 구비시설 안내

02

대관 시설 안내

총 8개 연습실 및 스튜디오 소개

03

대관료 및 이용 프로세스 안내

대관 신청·이용·정산 절차

04

찾아오는 길

대중교통 및 자가용 이용 안내

05

담당자 연락처 안내

문의 및 상담 정보



01 KMA 공개교육센터 소개

01

Accessibility



위치 안내

1. 서울 영등포구 의사당대로 22, 이룸센터 10층
2. 지하철 9호선 국회의사당역 4번 출구 도보 30초
3. 다양한 노선 버스 이용 가능

02

Lecture room



강의실 안내

1. 교육/세미나/회의에 적합한 8개 연수실 (전체 연수실 빔 프로젝트 구비)
2. 실시간 비대면 송출이 가능한 1개 스튜디오

03

Lounge



휴게실 안내

1. 커피 머신 이용 가능
2. 무료 와이파이 이용 가능
3. 공용 데스크탑 사용 가능 (인쇄비 별도)

04

Parking area



주차 안내

1. 8시간 이상 대관 시, 1대 지원
2. 주차료 (10분당 1,000원 / 일일 최대 2만원)
3. 차량 5부제 운영
끝번호 월(1, 6), 화(2, 7), 수(3, 8), 목(4, 9),
금(5, 0) 입차 불가

02 1연수실 안내



✓ 면적 25평

✓ 수용 인원 강의 44명 / 조별 36명

✓ 용도 교육 / 세미나 / 회의

✓ 시간당 대관료	평일 9~18시	100,000원/시간
	평일 9시 이전 평일 18시 이후 주말/공휴일 전체	120,000원/시간

(VAT 별도)

02 2연수실 안내



✓ 면적 19평

✓ 수용 인원 강의 24명 / 조별 18명

✓ 용도 교육 / 세미나 / 회의

✓ 시간당 대관료	평일 9~18시	80,000원/시간
	평일 9시 이전 평일 18시 이후 주말/공휴일 전체	100,000원/시간

(VAT 별도)

02 3연수실 안내



✓ 면적 18평

✓ 수용 인원 강의 24명 / 조별 18명

✓ 용도 교육 / 세미나 / 회의

✓ 시간당 대관료	평일 9~18시	80,000원/시간
	평일 9시 이전 평일 18시 이후 주말/공휴일 전체	100,000원/시간

(VAT 별도)

02 4연수실 안내



✓ 면적 14평

✓ 수용 인원 강의 12명 / 조별 6명

✓ 용도 소규모 교육 / 회의 / 비대면 송출

✓ 시간당 대관료	평일 9~18시	70,000원/시간
	평일 9시 이전 평일 18시 이후 주말/공휴일 전체	90,000원/시간

(VAT 별도)

02 5연수실 안내



✓ 면적 22평

✓ 수용 인원 강의 36명 / 조별 30명

✓ 용도 교육 / 회의 / 세미나

✓ 시간당 대관료	평일 9~18시	90,000원/시간
	평일 9시 이전 평일 18시 이후 주말/공휴일 전체	110,000원/시간

(VAT 별도)

02 6연수실 안내



✓ 면적 20평

✓ 수용 인원 강의 24명 / 조별 18명

✓ 용도 교육 / 회의 / 세미나

✓ 시간당 대관료	평일 9~18시	80,000원/시간
	평일 9시 이전 평일 18시 이후 주말/공휴일 전체	100,000원/시간

(VAT 별도)

02 7연수실 안내



✓ 면적 20평

✓ 수용 인원 강의 24명 / 조별 18명

✓ 용도 교육 / 회의 / 세미나

✓ 시간당 대관료	평일 9~18시	80,000원/시간
	평일 9시 이전 평일 18시 이후 주말/공휴일 전체	100,000원/시간

(VAT 별도)

02 8연수실 안내



✓ 면적 26평

✓ 수용 인원 강의 44명 / 조별 36명

✓ 용도 교육 / 회의 / 세미나

✓ 시간당 대관료	평일 9~18시	100,000원/시간
	평일 9시 이전 평일 18시 이후 주말/공휴일 전체	120,000원/시간

(VAT 별도)

02 스튜디오 안내



✓ 면적 3평

✓ 수용 인원 3명

✓ 용도 실시간 영상 송출 (ZOOM)
/ 1인 콘텐츠 제작

✓ 시간당 대관료	평일 9~18시	80,000원/시간
	평일 9시 이전 평일 18시 이후 주말/공휴일 전체	100,000원/시간

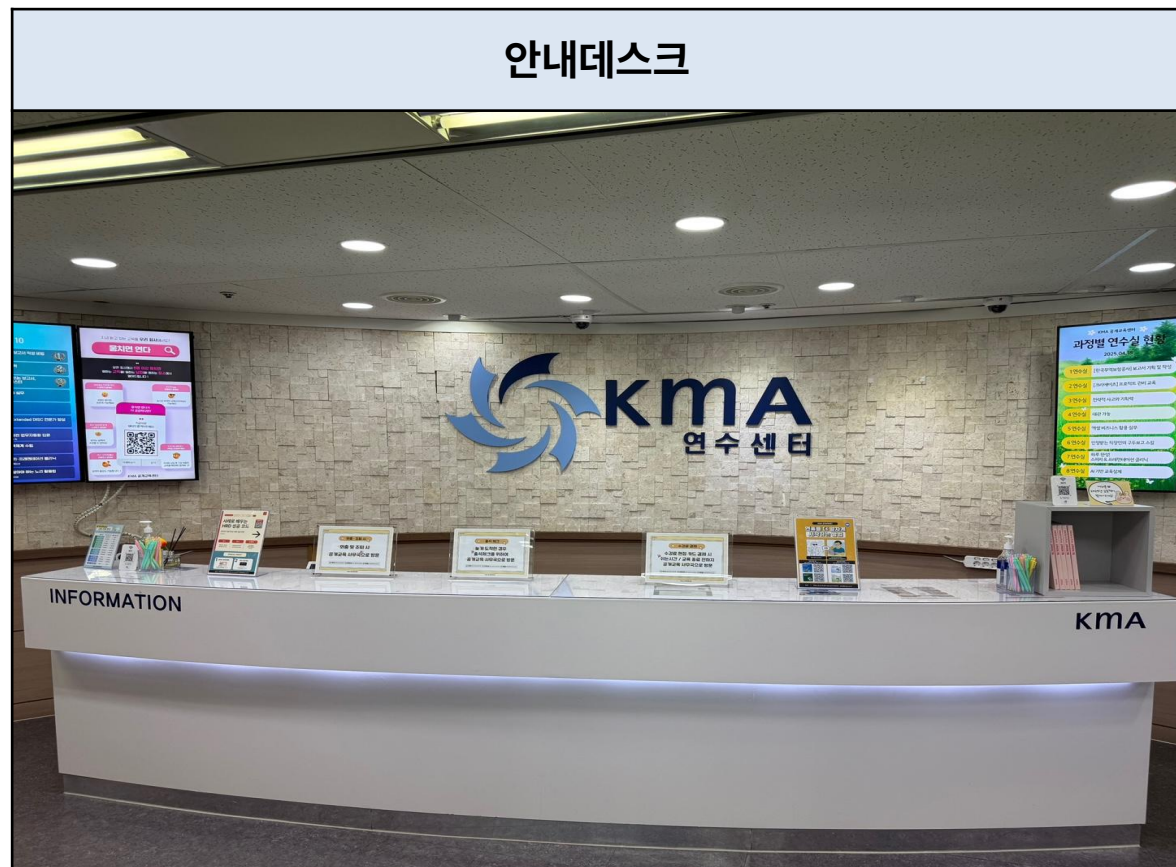
(VAT 별도)

02

안내데스크 / 휴게실



안내데스크



휴게실





시간당 대관료 안내

(VAT별도)

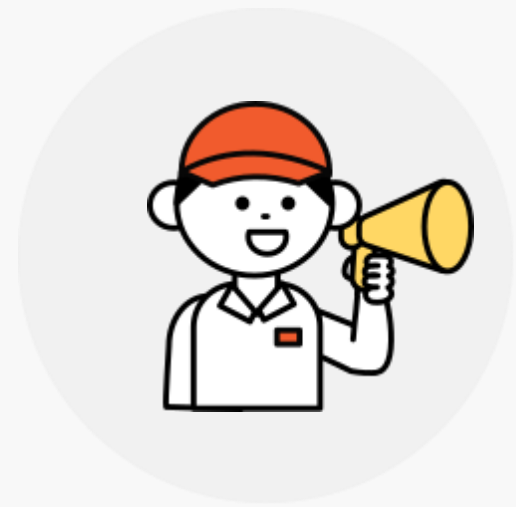
연수실	면적	수용인원	시간당 대관료		비고
			평일 9~18시	평일 9시 이전 · 18시 이후 주말 · 공휴일 전체	
1연수실	25평	강의 44명 / 조별 36명	100,000원	120,000원	■ 기본 무료 서비스 - Full HD / 4K 빔프로젝트 - 매직 스크린 / 초고속 Wi-Fi - HDMI, 멀티탭, 휴대폰 충전기 ■ 부가 유료 서비스 - 노트북 대여 : 1일 기준 / 1대당 30,000원 - 대형 전자칠판 대여 : 1일 기준 / 1대당 150,000원
2연수실	19평	강의 24명 / 조별 18명	80,000원	100,000원	
3연수실	18평	강의 24명 / 조별 18명	80,000원	100,000원	
4연수실	14평	강의 12명 / 조별 6명	70,000원	90,000원	
5연수실	22평	강의 36명 / 조별 30명	90,000원	110,000원	
6연수실	20평	강의 24명 / 조별 18명	80,000원	100,000원	
7연수실	20평	강의 24명 / 조별 18명	80,000원	100,000원	
8연수실	26평	강의 44명 / 조별 36명	100,000원	120,000원	
스튜디오	3평	3명	80,000원	100,000원	

※ 사전 셋팅 및 사후 정리 시간을 포함하여 대관해주시기 바랍니다.

03

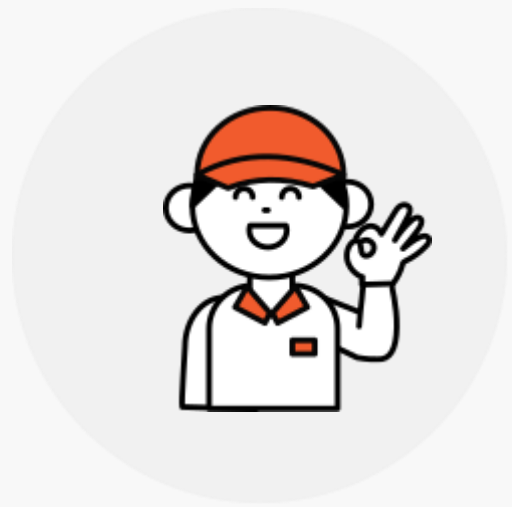
대관 프로세스 안내

01



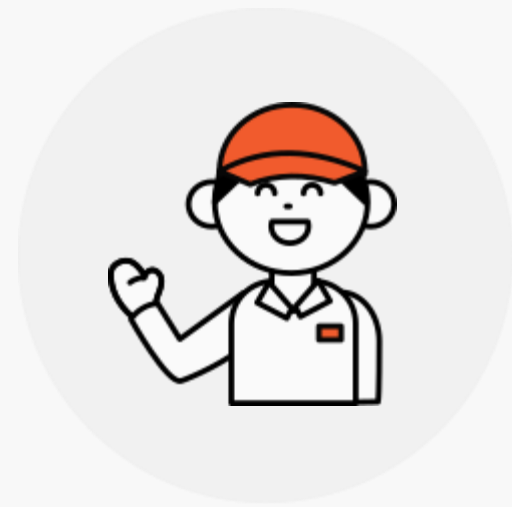
대관 예약 문의
02-3274-9215

02



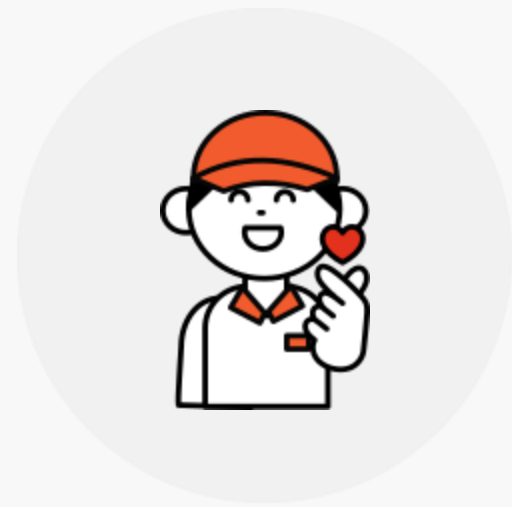
상담 및 승인

03



공간 사용
(사전 셋팅 및 사후 정리 포함)

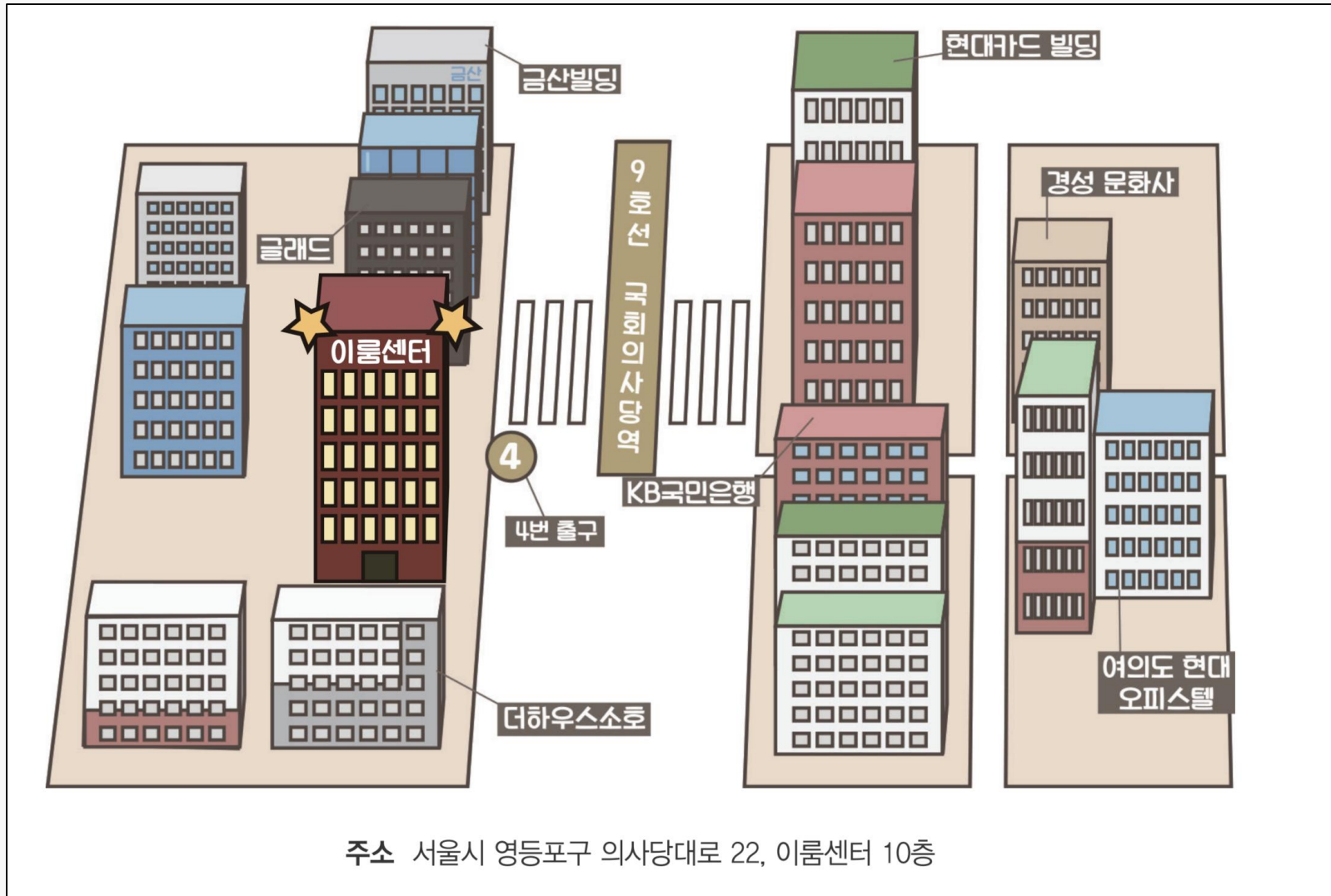
04



대관료 결제
(카드 or 세금계산서)

04

찾아오시는 길



지하철 이용 시

9호선 국회의사당역
국회의사당역 4번 출구 좌측 이룸센터 10층



기차 이용 시

서울역, 용산역, 영등포역 지하철 1호선 탑승 후
노량진역에서 9호선으로 환승하여
국회의사당역 하차 후 4번 출구 좌측 이룸센터 10층



버스 이용 시

국회의사당역 5번출구 정거장(19133) 하차 후 좌측
이룸센터 10층
- 162, 163, 260, 361, 5615, 5618, 6713, 7613,
영등포10번 노선 이용

국회의사당역 KB국민은행 정거장(19132) 하차 후
글래드호텔 방면으로 건넌 후 좌측 이룸센터 10층
- 163, 461, 463, 6713번 노선 이용



주차 요금

- 10분당 1,000원 (일일 최대 20,000원)
- 차량 5부제 운영
요일별 입차 불가 번호(끝번호 기준)
월 (1,6) 화(2,7) 수(3,8) 목(4,9) 금(5,0)



인근 주차장

KBS 노상 공영주차장
(5분당 500원 / 일일 최대 36,000원)
더하우스소호
(10분당 1,000원 / 일일 최대 50,000원)

ⓘ 주차공간이 협소하며 주차비 지원이 불가하므로
대중교통을 이용해주시기 바랍니다.

05

담당자 연락처 안내

유선번호

02-3274-9215

이메일

edu@kma.or.kr



KMA 공개교육센터와

+

함께해주셔서

감사합니다!

+

